

介護老人保健施設

# 高砂白寿苑

## 在宅サービスのご案内

通所リハビリテーション  
訪問リハビリテーション  
ショートステイ



在宅生活を続けるための  
お手伝いをします！

# 住み慣れたご自宅で

## 過ごしていただくために

### いろいろなサービスを

### 受けることができます。

#### 通所リハビリテーション



ご自宅から施設へ通い、  
介護サービスやリハビリを  
受けることができます。

#### 訪問リハビリテーション



リハビリスタッフが訪問し  
ご自宅でリハビリを  
受けることができます。

#### ショートステイ



施設に宿泊していただき  
介護サービスやリハビリを  
受けることができます。

# 通所(予防)リハビリテーション

体験も  
やっています!

## 利用時の流れ

8:30 お迎え  
~10:00 到着後は 手洗い  
体温・血圧・脈拍測定



9:30~ 入浴 リハビリ

11:45~ 口腔体操

午前 or 午後  
半日のご利用も  
可能です

12:00~ 昼食  
口腔ケア

その後は ゆっくり休憩  
プリントや自主歩行など どうぞ

13:30~ 集団リハビリ  
体操「歩こう会」等

14:00~ レクリエーション

14:30~ おやつタイム  
おやつ後は  
カラオケで発声練習!

15:45~ 体操 お送り



フロアはとっても広々♪  
車椅子や歩行器でも問題ありません!



トイレは車椅子が  
入っても広々で  
3室ありますよ

ベッドも4台完備  
疲れたらお休み  
ください



洗面所も広々♪  
食後は歯磨きをしっかり行って頂いて  
お口の中の健康もチェックします!

爪切りや耳かきも  
行いますよ!



そうめん流し



ゲームで競争!!



手作りクッキー  
やケーキ

クリスマスは  
豪華メニュー



手作りおやつや  
月2回程の豪華な昼食会♪  
皆でゲームをしたりもするよ!



ピザやみたらし団子  
も作ったよ!!

# 高砂白寿苑 通所リハビリテーション

## リハビリのご紹介

ベッドで体操・自主トレ  
メドマーができます



広いリハビリ室で  
しっかり運動ができます



杖・歩行器歩行できます  
歩行・段差の練習です



自転車で体力向上！



低周波 マイクロ波



手作業 いろいろ  
ご用意しています



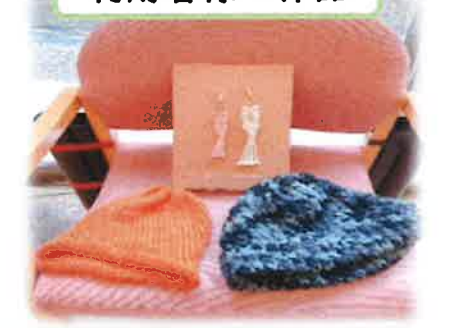
滑車運動で肩こり解消



作業道具も充実



利用者様の作品



言語聴覚士が  
在籍しています！



言語訓練



嚥下訓練

理学・作業療法士による  
動作練習・指導・助言  
(トイレ 入浴 家事動作 等)  
ウォーキングマシン  
自主トレの機器多数あり  
温熱療法 (ホットパック)  
脳トレ  
在宅訪問・環境調整 等  
— その他、何でもご相談ください！



## このようなお悩みに対応します！



### 歩行練習

よくこけるので不安…  
家でどんな運動をしたら  
いいのかわからない

### 家事動作

病院ではできたけど  
退院した後  
家でできるかしら

### 環境設定

外に出たいけど、  
1人ではまだ無理  
玄関の段差も怖い



トイレにひとりで  
行けるように  
なりたい

### 動作練習

### 言語訓練

言いたいことが  
伝えられない

介護が大変  
もっといい方法  
はないかな

### 介助指導



運動したいけど  
人の中は苦手…  
来てもらえるなら

### 筋力維持

理学療法士 作業療法士 言語聴覚士 の



私たちに

お任せ下さい！

# 高砂白寿苑 訪問リハビリテーション

## ご利用までの流れ

- ① 開始前の事前相談（ご自宅への訪問可）
- ② かかりつけ医からの情報提供
- ③ 当施設医師による診察、リハビリテーション指示
- ④ 訪問リハビリテーション開始

## サービス内容

### 心身機能面

- 関節拘縮・褥瘡の予防
- 筋力、体力の維持・増強
- 自主トレーニング方法の指導
- 言語・嚥下訓練

### 日常生活面

- 歩行練習（屋内、屋外）
- 基本動作練習（起き上がり、立位など）
- 日常生活動作練習（トイレ、入浴、階段など）
- 家事動作練習（調理、洗濯、掃除など）
- 自助具、福祉機器の選定
- 介助方法や食事内容の指導

ほんの一例です。  
ご相談ください。

社会医療法人社団 順心会

介護老人保健施設 **高砂白寿苑**

〒671-012 高砂市北浜町西浜 773-1

TEL : 079-247-9811 FAX:079-247-9815

リハビリテーション課 担当：下山 内海

対象地域は高砂白寿苑から

片道30分程度ですが

それ以外の地域も下記協力施設が

ありますのでご相談ください

## 協力施設

社会医療法人社団 順心会

介護老人保健施設 **白寿苑**

〒675-0005 加古川市神野町石守 1632

TEL : 079-438-2999 FAX:079-430-5108

リハビリテーション課 担当：石塚 山田

社会医療法人社団 順心会

介護老人保健施設 **加古川白寿苑**

〒675-0015 加古川市野口町坂井字西ノ大町 58-1

TEL : 079-430-0033 FAX:079-430-0034

リハビリテーション課 担当：原田 吉田

# ショートステイ

一般棟 1~2床ほど

認知棟 1~2床ほど

要支援・要介護の認定を  
受けた方が対象

「たまにはゆっくりしたいなあ…」

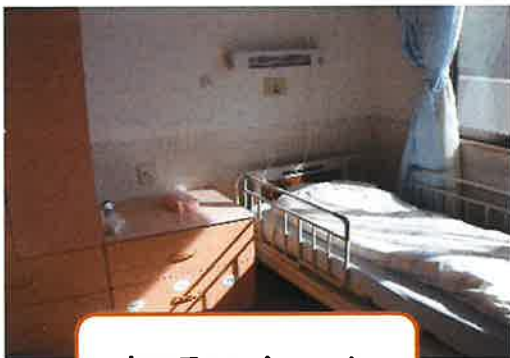
そんなとき、本人様にもご家族様にも  
安心して休んで頂けるよう、  
宿泊して頂き介護・リハビリを提供します。

「家での生活が不安…」

入所サービスもあります

一般棟 50床 認知棟 50床  
要介護1~5の認定を受けた方が対象

在宅復帰できるように、リハビリや看護・介護  
を中心とした医療ケアを行います。  
認知症や、終末期ケアにも対応しています。



部屋は広々♪

みんなで集まり食事や  
レクリエーションを行います



お風呂はどんな方でもご利用いただけるように  
寝たままでも入れる浴槽もあります

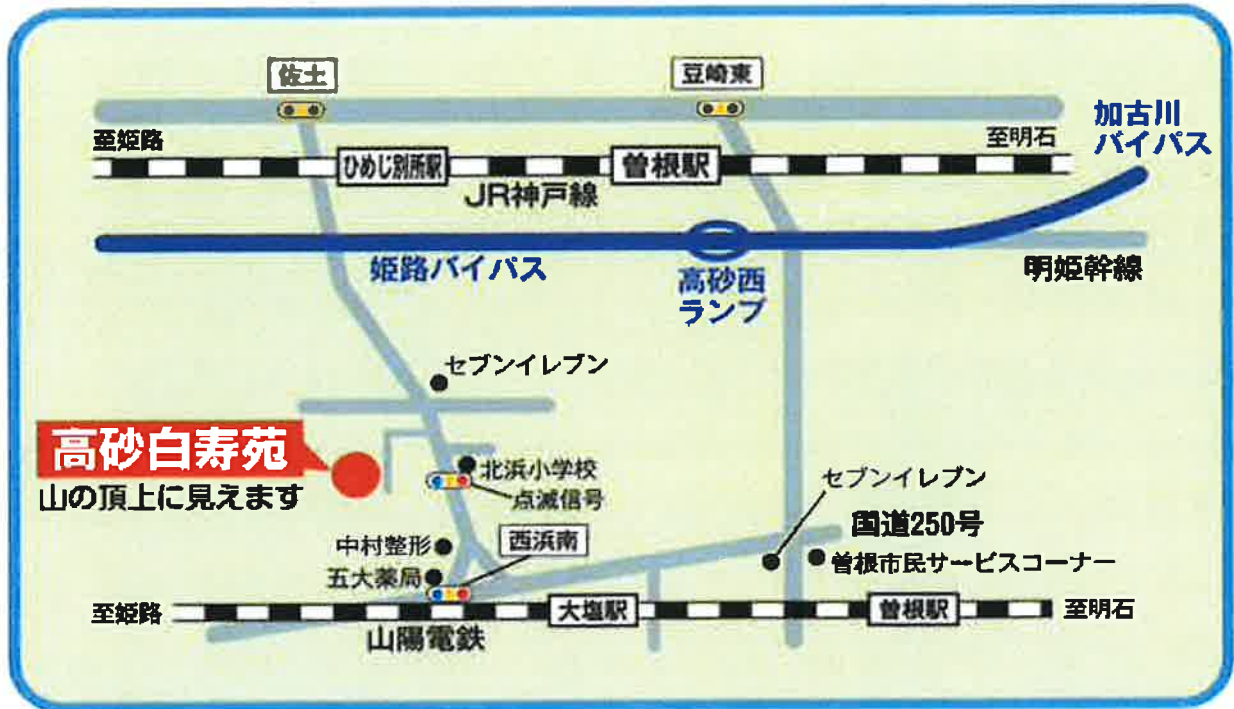


一緒に頑張り  
ましょう！！



希望に合わせて専門のスタッフが  
様々なリハビリを提供します





社会医療法人社団 順心会  
介護老人保健施設

# 高砂白寿苑

〒671-0123 高砂市北浜町西浜 773-1

**TEL:079-247-9811**

**FAX:079-247-9815**

各サービスのお問い合わせ窓口

通所リハビリテーション に関しては **工藤・位田**  
(直通 090-2047-9951)

訪問リハビリテーション に関しては **下山・内海**

ショートステイ に関しては **施設相談員 三木・藤谷**

お気軽にご相談ください。



あなたの思いに寄り添い、  
毎日の生活をサポートします。

安心 安全 信頼のおける

サービス提供



社会医療法人社団 順心会  
介護老人保健施設

# 高砂白寿苑

～リハビリテーション課～