

桜さくら

S A K U R A S A K U R A

新任の御挨拶 | p1

トピックス | p2

新入職員紹介 | p3-4

2021年度のデータ | p5-6

栄養課コーナー | p7



新任のご挨拶

順心リハビリテーション病院
リハビリテーションセンター長

山本 哲司



2022年4月より栗原理事長のご厚情により順心リハビリテーション病院に入職いたしました。栗原理事長とは学生時代に懇意にさせていただきましたが、拝顔を得ましたのは久しぶりのこととなります。私は昭和58年に神戸大学医学部を卒業した後に整形外科科学教室に入局し、その後はほとんどの期間を大学病院で勤務しました。平成17年に香川大学整形外科に転勤となり以後およそ17年の間、学生教育、研究、臨床に携わってまいりました。定年にはまだ少し間がありましたが家庭の事情や学会活動が一区切りついたことなどから教授職を早期退職することとしました。整形外科の専門は骨軟部腫瘍というやや特殊な分野で、骨肉腫をはじめとする悪性骨腫瘍や四肢の筋肉の中でできる軟部腫瘍の診断や治療を行ってきました。悪性骨軟部腫瘍の手術は整形外科の中では脊椎外科と並んで手術時間が長く、そろそろ手術をやめる年齢に近づいていたことも転職の動機となりました。昨年12月に香川大学で最終手術を行い、手術を断念する代わりに別の分野での臨床に挑戦しようと考えておりましたので、整形外科専門医に加えて退職する半年前にリハビリテーション科専門医の資格を取得しました。

以前に順心リハビリテーション病院で勤務されていた司馬良一先生は神戸の医局の大先輩で、新入医局員の頃から大変お世話になりました。順心リハビリテーション病院では司馬先生が体調不良になられてから骨関節疾患を診る医師が不在であったとのことで、今後は病院全体のすべての整形外科疾患を有する患者さんの診療にあたります。また一応順心リハビリテーション病院に籍は置いておりますが、諸事情より順心病院、順心神戸病院また順心淡路病院でも整形外科外来の診療にあたります。また順心病院では、リハビリテーション医療の中で大きな意義をもつボトックス外来を5月から再開いたしました。さらに淡路の関西総合リハビリテーション専門学校でも運動器疾患の講義を受け持つ予定であります。順心会の四病院と教育施設で診療・教育に携わることになりますので、それぞれの病院や学校の関連職種の皆様におかれましてはなにとぞよろしくお願ひ申し上げる次第であります。

順心会はSDGsの趣旨に賛同いたします。

SDGsとは？



SUSTAINABLE DEVELOPMENT GOALS



地域の医療・介護・福祉を継続的に
成長・発展させ次世代に引き継ぐ

JUNSHIN

社会医療法人社団

順心会

持続可能な開発目標 (SDGs Sustainable Development Goals) とは、2001年に策定されたミレニアム開発目標 (MDGs) の後継として、2015年9月の国連サミットで加盟国の全会一致で採択された「持続可能な開発のための 2030アジェンダ」に記載された、2030年までに持続可能でよりよい世界を目指す国際目標です。17のゴール・169のターゲットから構成され、地球上の「誰一人取り残さない (leave no one behind)」ことを誓っています。SDGsは発展途上国のみならず、先進国自身が取り組むユニバーサル (普遍的) なものであり、日本としても積極的に取り組んでいます。

在宅サービスについて

診療支援部 リハビリ課

当院では退院後もご自宅で安心して生活を送っていただくために、在宅でのリハビリテーションサービスをご用意しております。入院時の集中的なリハビリテーションから、退院後はご自宅にセラピストが伺う訪問リハビリテーション、送迎付きの通所リハビリテーション等に移行しながら引き続き運動機能の維持、向上を目指すことができます。

■退院後訪問リハビリ指導（医療保険） 退院後1回

入院時に担当していたセラピストが、ご自宅へ帰られた後の実際の生活場面での動作指導や危険な場所はないか、より安全に生活するためのアドバイスや自宅でできるリハビリを指導します。

■訪問リハビリテーション（介護保険） 週1～2回

毎週セラピストがご自宅に伺い40分のリハビリを提供します。退院時に残った課題の解決や実際の日常生活場面での訓練などを実施します。

■^{のぞみ}顺心かんの希（介護保険・通所リハビリ）

送迎付きで2時間制の通所リハビリです。多種多様なプログラムの中から個人に合わせて1日に5種類を実施します。個別リハビリも組み合わせながら、自主的に運動していただき機能の回復を目指します。

■^{ことぶき}顺心かんの寿（介護保険・通所リハビリ）

送迎付きで、リハビリ、入浴、昼食サービスを含めた6時間の通所リハビリです。ゆったりと過ごしながら、集団での体操等や自主トレーニング、その方の生活に合わせた細やかな個別リハビリを提供します。

様々な特徴のあるサービスをご用意しています。ご自身にどのサービスが合っているのか等は連携室スタッフ、担当のケアマネジャー、または地域リハビリテーションセンター松下(079-438-9070)までご相談ください。



新入職員 紹介



理学療法士

患者様の機能面と心に寄り添えるセラピストを目指し、楽しいと思って頂けるリハビリを提供したいです。

岡本 優奈



理学療法士

患者様と向き合い、病院を退院された後も、安心、安全に生活できるようリハビリを提供していきたいです。

本田 俊平



作業療法士

患者様に寄り添い、より良いリハビリを提供でき、信頼されるセラピストを目指し日々勉強して行きたいです。

森田 翔伍



作業療法士

安心と信頼のできるリハビリを提供し、真心を持って患者様に寄り添えるように、日々精進したいです。

宮武 亮平



作業療法士

積極的にコミュニケーションを取り、患者様の心に寄り添い、信頼されるセラピストになりたいです。

村上 一成



作業療法士

笑顔を忘れず、患者様・ご家族様の思いに寄り添えるセラピストになる為、日々努力し成長していきたいです。

森田ちひろ



作業療法士

患者様や院内の職員の方々に信頼していただけるように、知識や技術を身に付け日々勉強していきたいです。

村上日菜多



言語聴覚士

患者様のお気持ちに寄り添い、退院後の生活を考えた最善のリハビリを提供できる言語聴覚士になりたいです。

北野 杏奈

新入職員 紹介



言語聴覚士

私は、言語聴覚士として、患者様に寄り添い、信頼されるセラピストになりたいと思います。

川端千亜希



看護師

先輩方のように、優しく、時には厳しく、患者様とご家族に寄り添える看護師になれるように努めていきます。

西村 優妃



看護師

知識や技術が未熟であるため、しっかり習得し、より患者様に寄り添える看護を提供したいです。

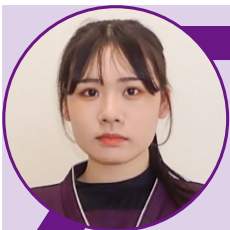
上成沙良咲



看護師

患者の意思を尊重しながら、安全に過ごせるように支援していく事ができる看護師になりたいです。

永山 敬子



看護補助

病棟での学びを活かし、患者様の事を考えて、一つ一つ丁寧なケアが出来るように努めたいと思います。

中本 菜月



管理栄養士

栄養管理は、多職種で連携を取りながら、一人ひとりに合った栄養のサポートをしていきたいと思っております。

藤井真佐子



相談員

患者様が住み慣れた町で自分らしく生き生きと生活できるよう支援していきたいと思っています。よろしくお願いします。

青木なつみ



相談員

いつでも気軽に声をかけられる存在でありたいです。元気に明るく一生懸命頑張ります！

橋本 玲子



保育士

子どもの頑張りや出来るようになったことを子供と喜び合い、保護者と一緒に子どもの成長の喜びを共有し合える保育者になりたいです。先輩先生方のご指導のもと常に向上心を持って笑顔で頑張っていきます。

井上 奈美



歯科衛生士

笑顔を忘れずに、患者さん一人一人に寄り添い、信頼されるような歯科衛生士になれるよう日々努力していきたいと思えます。

川崎 梓

2021年度のデータ

回復期リハビリテーション病棟のFIM利得の状況

FIM		2020年度			2021年度			2021年度 全国平均
		回リハ病棟 入院料1			回リハ病棟 入院料3			
全 体	入院時FIM	61.7	63.7	63.0	62.6	65.3		
	退院時FIM	87.9	90.4	85.9	87.3	89.8		
	利得	26.2	26.7	22.9	24.7	24.5		
脳血管疾患	入院時FIM	59.2	62.5	59.2	59.4	59.5		
	退院時FIM	85.4	89.2	81.2	83.4	83.9		
	利得	26.2	26.7	22.0	24.0	24.4		
運動器疾患	入院時FIM	66.5	67.3	71.7	68.1	71.4		
	退院時FIM	93.9	93.6	96.1	94.8	96.7		
	利得	27.4	26.3	24.4	26.7	25.3		
廃用症候群	入院時FIM	67.3	55.3	52.6	60.0	58.4		
	退院時FIM	88.5	83.9	76.3	85.9	79.3		
	利得	21.2	28.6	23.7	25.9	20.9		

FIM(機能的自立度評価法)：日常的な基本動作が自分でできているかを評価するもので高いほど自由度が高い 126点満点
 利得：入院期間内に日常生活活動(FIM)が改善した点数(退院時FIM-入院時FIM)
 全国平均データは、回復期リハビリテーション病棟協会調査報告書より抜粋

回復期リハビリテーション病棟でのリハビリテーション実施時間数

1日平均 リハ時間	2020年度						2021年度						2021年度 全国 1日平均
	回リハ病棟 入院料1			回リハ病棟 入院料3			回リハ病棟 入院料1			回リハ病棟 入院料3			
	平日	休日	平均	平日	休日	平均	平日	休日	平均	平日	休日	平均	
リハ単位数	7.9	7.9	7.9	7.7	7.8	7.7	7.8	8.0	7.9	7.7	7.8	7.7	6.5
実施時間(分)	158	158	158	154	156	154	156	160	158	154	156	154	130

リハ単位：1単位は20分
 全国平均データは、回復期リハビリテーション病棟協会調査報告書より抜粋

医療療養病棟でのリハビリテーション実施時間数

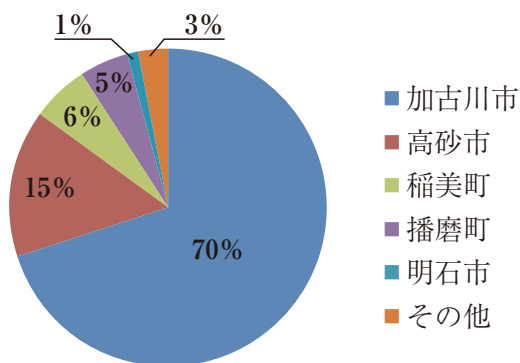
1日平均リハ時間	2020年度	2021年度
	医療療養病棟	
リハ単位数	2.4	2.5
実施時間(分)	48.0	50.0

リハ単位：1単位は20分

新規入院患者

総数	765名
回復期リハビリテーション病棟	615名
医療療養病棟	150名

居住地別割合



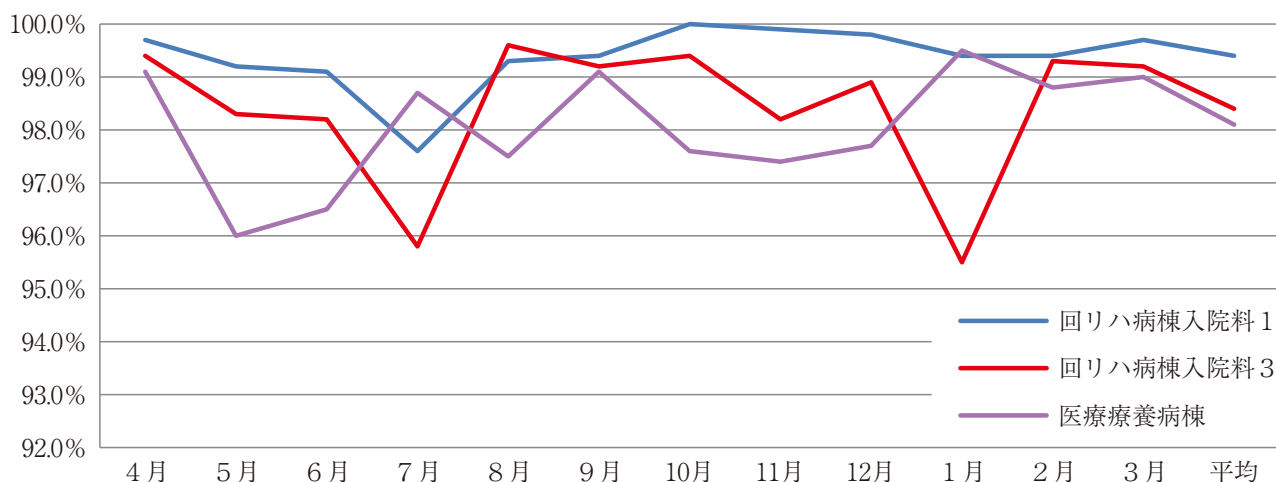
平均年齢

回復期リハビリテーション病棟	77.0歳
医療療養病棟	80.0歳

平均在院日数

R 2 年度			R 3 年度		
回りハ病棟入院料1	回りハ病棟入院料3	医療療養病棟	回りハ病棟入院料1	回りハ病棟入院料3	医療療養病棟
72.6	74.0	156.2	67.7	66.3	137.4

病床利用率



回復期リハビリテーション病棟の新規入院患者の疾患別割合

疾患別区分	当院	全国
脳血管疾患	56.4%	44.7%
運動器疾患	31.9%	39.7%
廃用症候群	8.1%	8.0%
神経・筋・靭帯損傷	0.0%	1.9%
股・膝関節置換術後	3.6%	5.7%

(全国はR 3年8月データを使用)

回復期リハビリテーション病棟の退院経路

退院経路	当院	全国
自宅	77.2%	79.4%
老健施設・福祉施設	9.8%	6.7%
院内他病棟・転院	2.2%	7.6%
転院・転棟(急変により)	10.8%	6.5%
死亡	0.0%	

(全国はR 3年8月データを使用)

栄 養 課 コ ー ナ ー

栄養課では患者様に毎日の食事を少しでも楽しんで頂けるよう、日々献立を考えております。食事の食べやすさ、材料の切り方、形態の検討、色や盛り付けの美しさなど、見た目も考えながら行っています。

月に2回程度、季節の食材や行事などをテーマにイラストやひとことを添えた“カード”を作成し、入院中でも四季を感じて頂けるよう取り組んでおります。

当院では機能回復を目的としたリハビリテーションを実施するため、高齢の患者様や嚥下障害を呈する患者様も多く様々な食事形態に対応しております。急性期病院より在院日数も長く、長期間の入院生活を過ごされますので、患者様に食事を摂取していただくだけでなく、日々の生活に特別感と癒しを感じながらリハビリに取り組んで頂けるよう、安心・安全で美味しい食事を提供出来るようにこれからも努めて参ります。



基本理念

質の高いリハビリテーションを通して地域医療に全力をつくす

基本方針

1. 患者さま、ご家族さまの権利と要望を尊重し、安全・納得のいく医療・生活リハビリテーションをめざします。
2. 地域連携を密にし、チーム医療によるサービスの継続・向上をめざします。
3. 人材育成、成長に向けて教育研究の推進を図ります。
4. 経営参画意識をもって業務を遂行します。
5. 在宅系サービスと連携して、地域リハビリテーションを推進します。

病院概要

建物構造／鉄筋コンクリート4階

病床数／180床

2階・3階(回復期リハビリテーション病棟)120床
4階(医療療養病棟)60床

地域連携室

TEL：079-438-3205

FAX：079-438-3206

平日 9:00～17:00 土曜日 9:00～12:00

広報誌に関する問い合わせその他ご意見等ありましたら
まずは上記までお電話ください。

社会医療法人社団 順心会 順心リハビリテーション病院

〒675-0005 兵庫県加古川市神野町石守1632

TEL(079)438-2200 FAX(079)438-6085