

2021
5
vol.6

論 LINK

順心病院の理念

「地域医療のために全力をつくす」

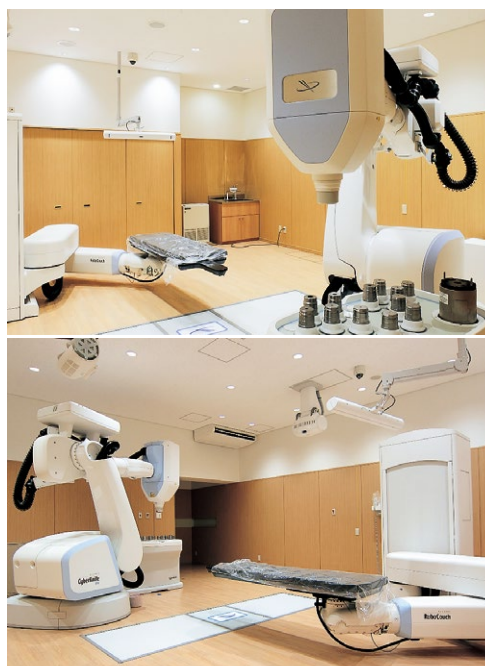
サイバーナイフ

サイバーナイフは高性能の産業用ロボットに小型のリニアック（X線発生装置）を搭載した高精度放射線治療装置であり、国内では現在29台、兵庫県で1台導入されております。

特徴としてはロボットアームの機動性を活かして約4,000方向以上の多方向から照射が可能であり、天井に取り付けられている2つのX線カメラにより治療中の腫瘍の動きを検知し、位置補正しながら照射するため1ミリ以下の精度で治療が可能です。また、兵庫県に3台導入されているガンマナイフでは侵襲的なフレーム固定が必要となりますが、サイバーナイフではプラスチックのマスクでの固定となるため患者様の負担軽減に繋がります。

当院の治療対象部位としては頭蓋内、頭頸部ですが、現在サイバーナイフでは追尾機能により、呼吸によって動く肺、肝臓などの体幹部治療も積極的に行われています。

腫瘍の大きさ、状態によって異なりますが、治療日数については平均1日から5日であり、通院治療も可能です。治療時間については頭蓋内、頭頸部で平均15分から30分となります。



新任医



内科、循環器科部長
中村 浩彰
兵庫医科大学医学部卒業

専門医
・日本心血管インターベンション学会
・日本循環器学会
・日本内科学会

2021年4月より、順心病院で勤務することになりました。前任の加古川中央市民病院では多大なご支援を賜り、ありがとうございました。

順心病院は脳卒中の患者さんが多く通院、入院されています。近年、厚生労働省が循環器病対策推進基本計画を推進しているように、脳卒中と心臓病は重複していることが多いです。

脳卒中患者さんの循環器合併症の管理を行うことにより、地域貢献できると考えています。

高齢化により、慢性心不全の患者さんは増加しています。高齢者では入院治療後も転院リハビリが必要になることがあります。順心会では回復期リハビリ病棟、老人保健施設、在宅支援センターを一体として運営していますので、高齢者心不全患者さんに対するトータルケアが可能です。可能な限り心不全入院の対応を行いますので、心不全が疑われる患者さんでお困りの時は、いつでも連絡を下さい。

順心病院のコメディカルスタッフは優秀であり、心エコー・ホルター心電図・血管エコーなど十分な検査枠がありますので、ぜひご利用して下さい。今後は冠動脈CT検査も開始します。

また血管造影室もありますので冠動脈造影、ペースメーカー植込み、末梢血管のカテーテル治療を開始します。診療体制が充実すれば冠動脈インターベンションや下肢静脈瘤に対する血管内焼灼術も開始します。

救急の診療も行っていますので、患者さんのニーズに合わせた検査、診療を行えるように取り組みます。

加古川中央市民病院とも病院間連携を行い、地域の皆様に満足していただけるような診療を行います。加古川中央市民病院 - 順心病院 - 地域の開業医の先生方との間でwin - win - winの関係を構築できるように取り組む所存です。中規模病院の特性を生かして、小回りが良く対応を致しますので、今後ともよろしく願いいたします。

MRI/CTの検査の予約について

MRI検査は火・木・金の14:00か14:20。CT検査は月～金の9:00～16:00でのご案内になります。(受付時間外のご相談は診察をおすすめいたしますので外来にお電話ください。)

*検査結果のお渡しは、当日にできあがり時間の説明をいたします。

検査予約のながれ

検査依頼脳仕込書（ホームページのMRI/CTのオーダーについてより）必要事項を記載（地域連携BOXご利用の有無もチェック）

FAXにて
申し込み

FAX受信後1時間内に
予約票・説明文書返信

患者様に
説明をお願い
します

予約受付 地域連携室まで

受付時間 月～金 午前9時00分～午後4時00分

連絡先 TEL 079-437-5857(地域連携直通) FAX 079-437-3157

師 紹 介



整形外科部長
木 嶋 雄 介
 神戸大学医学部卒業
 専門医
 ・日本整形外科学会

2021年4月より整形外科医として勤務することになりました。

外傷や変性疾患などに対する整形外科一般的な診療はもちろん、ペインクリニック的な疼痛管理を得意としております。現在は様々な治療薬が使用可能となっており良好な疼痛コントロールが可能です。

これらの治療に加えて骨粗鬆症もご相談ください。

骨粗鬆症の有病率は70歳以上の女性で約4割程度といわれており、ごく一般的な病気です。大腿骨頸部骨折や脊椎圧迫骨折などの一因となり、1度骨折を発症するとQOLの大きな低下につながることから予防が非常に重要ですので、最適な治療を行わせていただきます。

当院では、系列のリハビリテーション病院、施設でのリハビリテーション体制が整っております。

この充実した体制を生かし、地域医療の充実に貢献していければと考えておりますのでよろしくお願いたします。

外来診察時間

診療科	時間	月	火	水	木	金
循環器内科	9時～12時			中村		中村
整形 外 科	9時～12時		木嶋	木嶋		木嶋

※診療時間の変更や休診の場合もありますので、あらかじめお電話でご確認ください。

※救急医療では一刻を争う脳卒中に対して、救急医と脳神経外科医が協力し、24時間365日、迅速に対応しています。

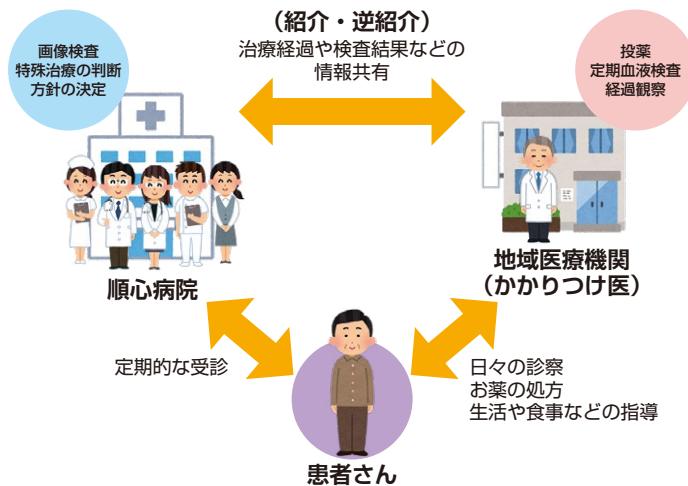
※循環器科、整形外科の救急対応を行っています。

地域医療連携への取り組み

当院では地域の医療機関が自らの施設の実情や地域の医療状況に応じて、機能分担や専門化を進め、地域の医療機関すべてが相互に円滑な連携を図り、住民が地域で継続性のある適切な医療を受けられるように取り組みます。

一つの医療機関がすべての医療機能を提供するのではなく、当院の持っている特有の機能を十分発揮し、紹介や逆紹介、高額医療器具の共同利用を行っています。

「かかりつけ医」とは、日常的な治療、健康管理を考えてくださる地域の身近で気軽に相談できるお医者さんです。



脳梗塞のまえぶれかもしれません

のうこうそく
案外気づきにくい「脳梗塞」の症状。
 たとえ一過性で軽くても
 これらの症状が見られた場合には、
**一刻も早く医療機関を受診して
 医師の診断を受けましょう。**



急に片方の顔がしびれる。
 急に同じ側の手と足がしびれ、力が入らなくなる。



急に同じ側の手と足が思うように動かなくなる。
 急に歩けなくなる。



急に口がもつれてろれつが回らなくなる。
 急に言葉がでなくなる。



急に片方の目が見えにくくなる。
 ものが二重に見える。



寝ぼけたように、意識がもうろうとする。



バランスがとれず、まっすぐ歩けない。
 めまいがする。



意識がなくなる。

順心病院診療時間

令和3年4月1日現在

午前 9:00~12:00、午後 16:00~19:00
 (土曜午後・日曜・祝日除く)

受付は開始30分前から終了30分前まで

▶ 午前 (診療 9時~12時)

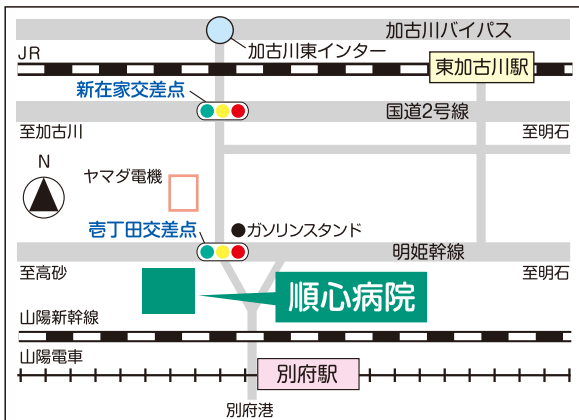
	月	火	水	木	金	土
脳神経外科	●	●	●	●	●	●
内科	●	●		●	●	●
外科	●	●	●	●	●	●
循環器内科			●		●	●
大腸肛門外科	●				●	●
麻酔科(第2・4)				●		●
耳鼻咽喉科		●		●		●
整形外科		●	●		●	●
神経内科	●			●		
脊髄・末梢神経					●	
形成外科		●				

▶ 午後 (診療 16時~19時)

	月	火	水	木	金	土
脳神経外科	●	●	●	●	●	
内科						
外科	●	●	●	●	●	
循環器内科			●		●	
大腸肛門外科		●				
整形外科	●			●	●	
神経内科	●					

※担当医師により診療時間の変更や休診の場合もありますので、
あらかじめ電話でご確認ください。

(脳神経外科は随時24時間対応)



順心病院への交通のご案内

交通機関ご利用の方

- 山陽電鉄別府駅下車、北へ500m
- JR東加古川駅下車、タクシーで約15分
 東加古川駅前より播磨町行きバスにて壱丁田バス停下車、南へ100m
 ※バスの便が少ないのでタクシーをお勧めします

車をご利用の方

- 加古川バイパス加古川東インターを降り南(別府港方面)へ2km
 壱丁田交差点を右折し西へ100m
- 明姫幹線壱丁田交差点を西へ100m

社会医療法人社団 順心会

順心病院

〒675-0122 兵庫県加古川市別府町別府865-1
 TEL 079-437-3555 FAX 079-437-6785

LINK