

順心病院だより

2018
11
vol.26

きずな

<http://www.junshin.or.jp/>

順心病院の理念

「地域医療のために全力をつくす」

安心と信頼
の医療

病院の
基本方針

救急医療と
地域連携の充実

明るく元気な職場

医師生活40年余り、右記に挙げましたいろいろな病院で勤務いたしました。また、患者さんの期待に応えられるようにとチームを組み、多くの方々と一緒に働いてきました。

40年前は外来、検査、手術を脳外科医2人で行っておりましたが、今では、脳外科の手術を行っている多くの病院では、医師の数も増え、さらに診断機器、手術器具なども進歩し、安全に治療できるようになったと思います。

病院には突然、状態悪化した患者さんや救急車で搬送される患者さんを診療する急性期病院と病状の安定した患者さんを治療、および回復期リハビリなどを担当する慢性期病院があります。

順心病院は、もちろん急性期病院であり、24時間365日救急患者さんを積極的に受け入れ、治療しています。救急車搬入、緊急手術、予定手術と一日が目まぐるしく回っております。

しかし、緊迫した状態でも、余裕を持ち、仕事するため、常に新しい知識、技術の習得に努め、発展するITも有効に利用し、さらに安全に仕事ができるよう、また、相手の立場(患者さんはじめチームの方々)に立った対応をとれるように心がけていきたいと思っています。

4月より順心病院の一員として、慣れないまでもすでに半年が過ぎましたが、いまだに毎日、右往左往しており、大変皆様にご迷惑をおかけしていることと思いますが、どうぞ、もうしばらくご辛抱ください。

住めば都といいますが、どの勤務先でもいい思い出しか残っていません。順心病院でもこれからのいい思い出が多く残せるように頑張っていきたいと思っています。

脳神経外科 武田直也

- 神戸大学卒業
- 神戸大学病院
姫路循環器病センター
社会保険栗林病院
三木市民病院(現北播磨医療センター)
長尾病院(高知県)
恒生病院(神戸市北区)
西神戸医療センター
- 日本脳神経外科学会専門医(学術評議員)
- 日本脳卒中学会専門医
- 日本リハビリ学会臨床認定医(終身)
- 神戸市看護大学非常勤講師
- 元 神戸市メディカルコントロール部会委員
- 元 神戸大学臨床教授

サイバーナイフセンターでの治療



センター長
工藤 弘志

平成28年1月中旬より当院サイバーナイフセンターにて治療を始めまして、今年の4月下旬で120例の患者さんの治療を行いました。

治療の内容は、下記のとおりです。各方面の先生方からもご紹介をいただいております。心より御礼申し上げます。

ご紹介いただいています患者さんは転移性の脳腫瘍が多数を占めますが、高齢者の増加とともに担癌患者さんも増加しています。

最近では、細胞障害性抗癌剤以外に、分子標的治療薬や免疫チェックポイント阻害剤などの抗癌剤の著しい進歩により、生存率の向上やADLを低下することなしに生活ができるようになりました。中には原発巣はコントロールできているが脳転移が出現する患者さんも見られるようになりました。

定位的放射線治療（サイバーナイフ治療）は腫瘍のみに照射を行い、短期間で治療出来、患者さんに少ない負担で行える治療です。ご高齢やお仕事をしている

患者さんにも行える治療です。

私共のセンターでは脳神経外科医のみでなく、放射線治療専門医、治療に精通した放射線技師と協同して最善の定位的放射線治療を目指しています。

さらに、脳動静脈奇形や硬膜動静脈瘻等の脳血管疾患に関しては、脳血管治療専門医と合同で治療に当たっています。

今後とも、地域医療に専心してまいります。

サイバーナイフ治療内容

治療症例の種類と症例数



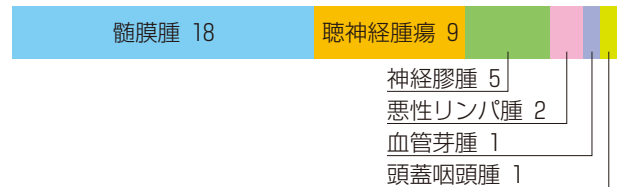
治療症例数



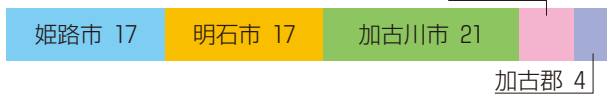
脳腫瘍症例数



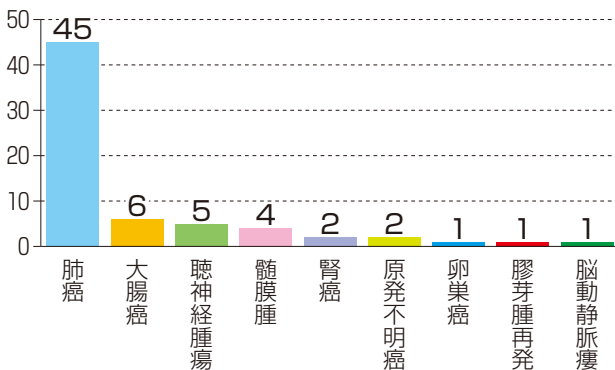
原発性脳腫瘍



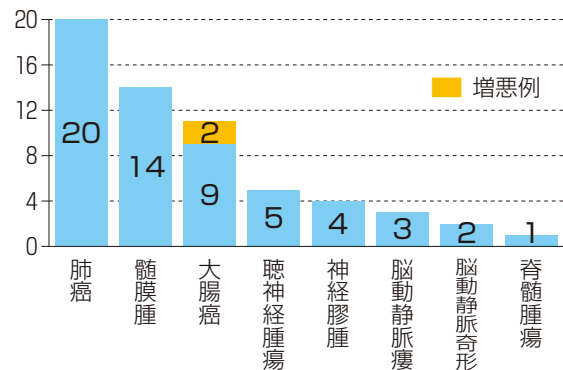
紹介地域別症例数



紹介症例の種類と数



治療後経過観察症例(58例)



副作用

腫瘍内出血：2例（肺癌、大腸癌各1例）
痙攣発作：1例（肺癌）

当センターでのサイバーナイフ治療

1. 脳神経外科医と放射線治療医および放射線技師との協同治療。
2. 可能な限り詳細な線量測定。(Velocity AI, VARIAN)

【血圧脈波検査を!!!】

“自分の血管年齢 ご存知ですか？”

血圧脈波とは？

脈拍のような周期的で律動的な動きを「脈動」と呼んでいますが血液も脈動しながら血管内を流れています。その速さや四肢の血圧を測り、血管の硬さと血管の詰まり具合を測定するのが血圧脈波測定、いわゆる「血管年齢」を調べる検査です。

一般的には血管は加齢とともに、だんだん硬くなっていきますが生活習慣が多様化している現代では、若い人の中にも血管が硬い、つまり血管年齢が高い人が少なくありません。

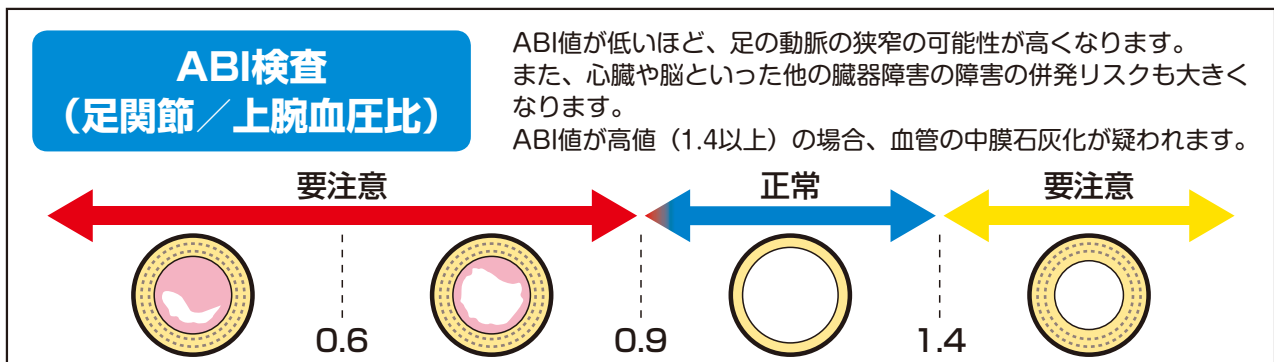
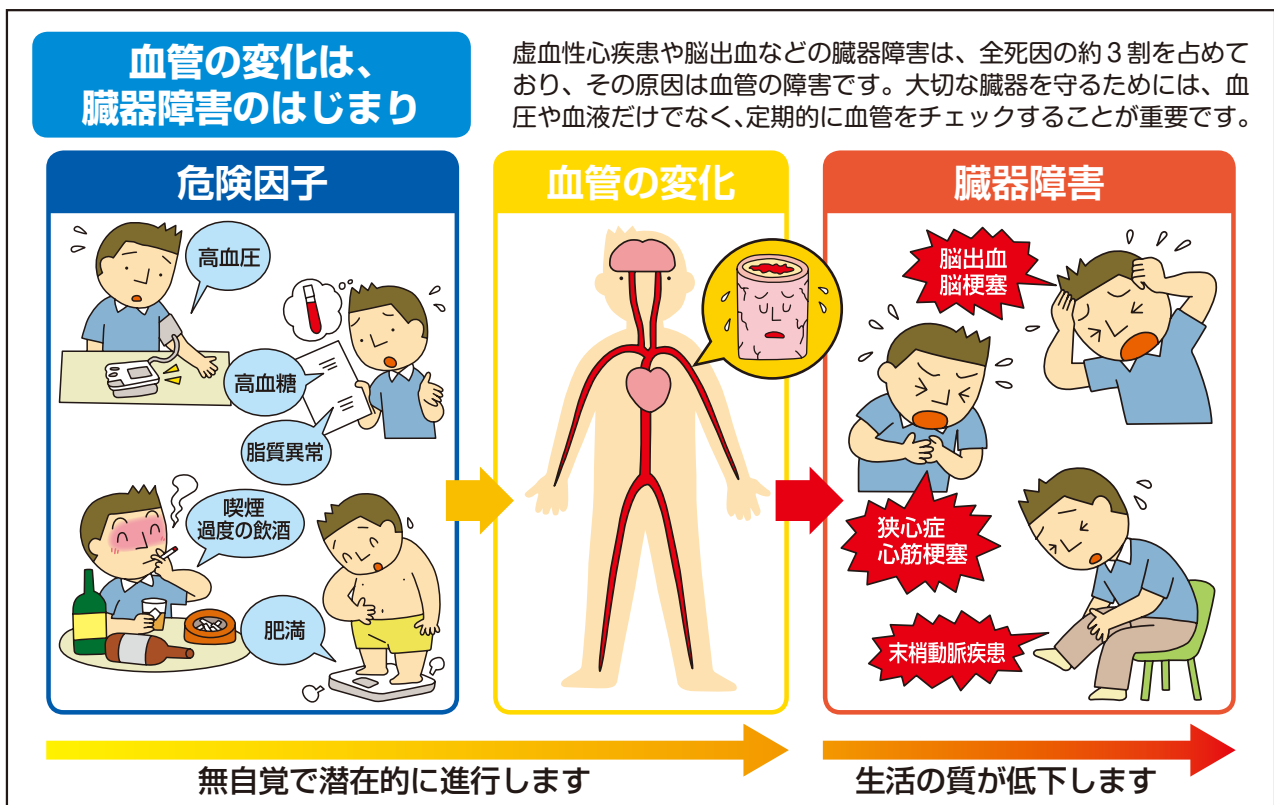
また、すべての臓器とつながっている血管の変化は、臓器障害の始まりとなることもあります。

この検査は、自覚症状がないことから、「沈黙の殺人者」と呼ばれる動脈硬化症も簡単に発見できる方法でもあります。

この検査を受けることをお勧めする方は

- 動脈硬化が気になる方
- 高血圧症
- 糖尿病
- 肥満体の方
- 喫煙者
- 運動不足気味の方
- 心臓病や脳卒中の家族歴のある方
- など

当院でも検査を行っております。ぜひ、主治医に相談して検査を受けてみて下さい。



患者の権利と責務

1. 適切な医療を受ける権利

患者様は、人格を尊重され、良質な医療を公平に受けることができます。

2. 「説明と納得」のもとに、医療を選択する権利

患者様は、病状や医療内容について十分な説明を受け、医療機関、検査・治療方法等を自己の意思で選択することができます。

3. 診療に関する情報開示ならびに個人情報に関する守秘を求める権利

患者様は、自己の医療上の記録や情報の開示を求めることができます。また、医療上得られた個人情報、法的あるいは治療上等の正当な要請のある場合を除き厳守されます。

4. 病状等に関する情報提供の責務

患者様は、当院職員に対して、自己の病状や健康に関する正確な情報を提供してください。

5. 病院秩序を守る責務

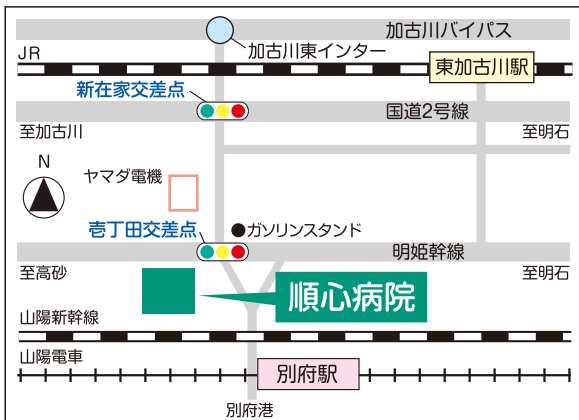
患者様は、他の患者様が良質な医療を受けられるように配慮するとともに、当院職員が適切な医療を行うのを妨げないように協力してください。

広報紙『きずな』へのご希望・ご意見を
<http://www.junshin.or.jp/>または
 Faxでお寄せ下さい。

編集後記

一段と日が暮れるのが早くなり、朝晩の冷え込みが冬の訪れを感じさせてくれます。

年末に向け、慌ただしい時期になります。皆様もお風邪などひかないよう、体調管理に気をつけながらお過ごしください。



順心病院診療時間

平成30年11月1日現在

午前 9:00~12:00、午後 16:00~19:00
 (土曜午後・日曜・祝日除く)
 受付は開始30分前から終了30分前まで

午前 (診療9時~12時)	月	火	水	木	金	土
脳神経外科	●	●	●	●	●	●
内科	●	●		●	●	●
外科	●	●	●	●	●	●
循環器内科					●	●
大腸肛門外科	●					●
呼吸器科				●	●	●
耳鼻咽喉科		●		●		●
整形外科						●
神経内科				●		
脊椎・脊髄					●	
形成外科		●				

午後 (診療16時~19時)	月	火	水	木	金	土
脳神経外科	●	●	●	●	●	
内科		●				
外科	●	●	●	●	●	
循環器内科			●			
肛門外科 (女性外来) 14時~16時		●				
呼吸器科	●					
整形外科	●		●	●		
神経内科	●					

※担当医師により診療時間の変更や休診の場合もありますので、あらかじめお電話でご確認ください。

(脳神経外科は随時24時間対応)

順心病院への交通のご案内

交通機関ご利用の方

- 山陽電鉄別府駅下車、北へ500m
- JR東加古川駅下車、タクシーで約15分
東加古川駅前より播磨町行きバスにて壱丁田バス停下車、南へ100m
※バスの便が少ないのでタクシーをお勧めします

車をご利用の方

- 加古川バイパス加古川東インターを降り南(別府港方面)へ2km
壱丁田交差点を右折し西へ100m
- 明姫幹線壱丁田交差点を西へ100m