

順心病院だより

2013
9
vol.14

きずな

<http://www.junshin.or.jp/>

順心病院の理念

「地域医療のために全力をつくす」

安心と信頼
の医療

病院の
基本方針

救急医療と
地域連携の充実

明るく元気な職場

広報紙『きずな』へのご希望・ご意見を
<http://www.junshin.or.jp/>または
F a xでお寄せ下さい。



週刊ダイヤモンド誌 2012年10月27日号で「脳梗塞の
治療数が多い病院」全国1位として紹介されました。

脳動脈瘤とは

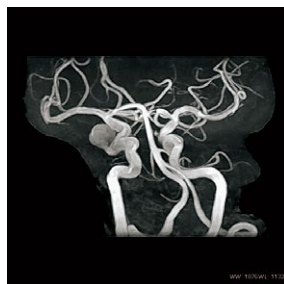
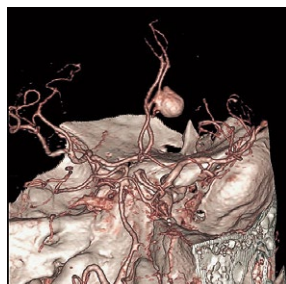
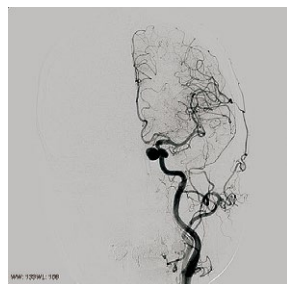


膜下出血となり半数の方は亡くなり社会復帰できる方はわずか1～2割しかないという怖いものです。

一昔前までは破れてから発見されることがほとんどでしたが、最近ではMRIの進歩や脳ドックの普及などにより破れる前に発見され治療をご希望される患者さんが多くなってきました。

院長 潤井 誠司郎
(うるい せいしろう)

脳動脈瘤とは脳の太い血管の一部が風船状に膨らんだ状態で、日本人の100人に2～5人の割合で有していると言われております。仮に脳動脈瘤を持っていても何ら問題なく一生を過ごされる方が多いのですが、ある日突然何の前ぶれもなく破れるとくも



写真左から
Angio左内頸動脈瘤
CTA右前大脳動脈瘤
MRA右内頸動脈瘤

8月19日(月)から脳ドックを開設いたしました



3T MRI(磁気共鳴断層撮影)・MRA

【脳ドックとは】

癌・心臓病と共に脳血管障害は、三大成人病といわれ、予防治療が進められてきましたが、死亡率は低下したとはいえ、高齢社会になるに従って発病数はまだまだ多く、寝たきり認知症などが大きな社会問題であり、完全な予防策がないのが現状です。そこでMRI等の検査機器を用い脳の健康診断を行い病気を発病する前に発見する『脳ドック』が全国で実施されております。当院も2012年10月に最新機器を導入し、この度『脳ドック』を始めました。

Aコース (簡易) 【頭部MRI・MRA、問診・結果説明】

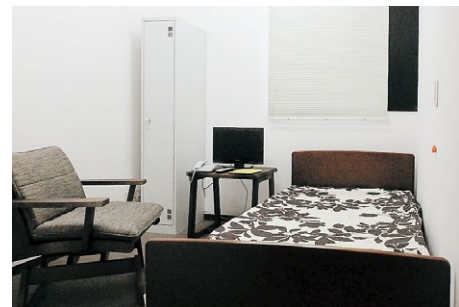
Bコース (標準) 【頭部MRI・MRA、頸部超音波検査、血液検査、尿検査、問診・結果説明】

○費用等・その他

- ・定員 1日2名
- ・費用 Aコース(簡易) 22,000円
Bコース(標準) 38,000円
- ・所要時間 3時間～半日
- ・ドック中の駐車場無料
- ・ドック中(検査の合間等は)当院、ドック室にておくつろぎいただきます。

○お申込みに関して

- ・月曜日～金曜日 AM 9:00～PM 5:00の間に電話にて〈TEL (079)437-3555〉に御連絡ください。後日当院担当者より御連絡いたします。



こんな症状を感じていたらご相談ください

- 健康な方で、今まで大きな病気もせず、特に検査等を受けた事のない方。
- 心疾患、糖尿病等で治療しているが、頭の検査を受けた事がない方。
- 肥満がちの方。タバコをよく吸う方。

花火大会鑑賞会

順心病院の食堂を開放し「花火大会鑑賞会」が開催されました。

職員の家族も参加し、加古川河川から打ち上げられた花火を楽しみました。



たんぽぽ保育園



小柴 薫
6階病棟 看護師

私は、たんぽぽ保育園を、1人目の育休明けより3年間程利用、現在も2人目の育休明けより利用しています。

1人目を、初めて預ける時に、保育士さんから、「お母さん、一緒に子育て頑張りましょう」と言われた言葉が、凄く心強かったのを、今でもはっきり覚えてます。

1人目は、人見知り、場所見知りも激しく、初日はもちろんのこと、半年近く、毎日大泣きしている我が子を、先生達は、嫌な顔せず、「おはよう、お母さんいってらしゃい。」とスッと私から抱き上げて、心地よく送り出してくれました。私は我が子の、

大声で泣く声をBGMに職場へ行っていた事を覚えてます。

2人目は、現在、仕事の時はほぼ毎日のように、お世話になっています。

毎日、家での様子をノートに記入して、先生に預けます。仕事が終わって迎えに行くと、今日あった事を、先生が教えてくれます。ノートにも、記入してくれてますので、1日の、様子がよくわかります。

毎月体重、身長測定もしてくれたり、毎月お誕生日会、季節事の、行事などもあります。また、年に1回バス遠足もあります。

病児保育もあり、本当に至れり尽くせりしてくれて、働くお母さんの、大きな味方に、なってくれています。

本当なら、外部の幼稚園や保育園に行くまで自分の側で働かずに…と思った事もあります。早く預ける事で寂しい思いをさせてる、かわいそうとも思ったし、周りからも言われたりもしました。でも、先生達は、母親以上に愛情を持って、寂しくない様に、母親が安心して働ける様に子供達に、接して下さっていることに感謝してます。



上長 恵里
6階病棟 看護師

たんぽぽ保育園の魅力は、新しくきれいな園舎はもちろんですが何よりも優しくて頼れる先生方だと思います。毎朝園の玄関で出迎えてくださる先生方

の姿を見つけると子どもは大喜びで駆け込んでいきます。そして今日の出来事や、子どもの様子が連絡帳には詳しく書いてあり、先生のコメントを読むのが毎日の楽しみです。

保育園ではたくさんのお友達ができ、子ども同士の関係の中から色々なことを学びとっているようです。

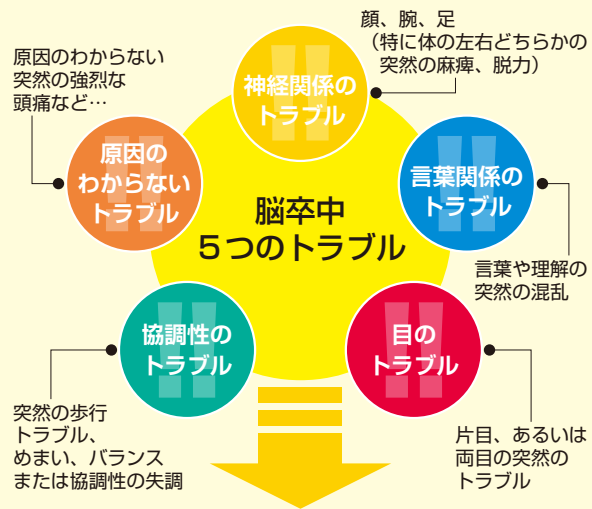
最初、こんな小さいうちから預けるのは可哀想かなと少し思いました。でも、子どものとびきり楽しそうな顔をみるとそんな心配は吹き飛びました。

寝言で「せんせ～だ～いすき」とつぶやくわが子、にやけながらちょっぴりやきもちです。



5月21日(火)毎年恒例のバス遠足で大阪の海遊館へ行ってきました。いろいろな魚やペンギン、アザラシなどを見て、子どもたちも大興奮!! 大勢のご父兄の方々にもご参加いただき、楽しいひと時を過ごしました。

脳卒中の警告サイン



これらの症状が出たら3時間が勝負です
 すぐに**順心病院**へ
 順心病院は24時間対応で
 「脳卒中のセンター化」を目指しています

看護師募集

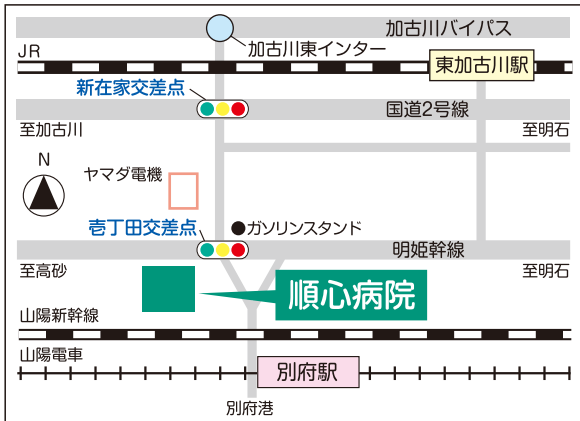
救急医療を一緒に頑張っていただけ
 看護師を募集しています。



順心会
 求人サイトのご案内

<http://www.junshin-recruit.jp>
☎079-437-3555

(担当：べんの) ※休日除く



順心病院診療時間

平成25年9月1日現在

午前9:00~12:00、午後16:00~19:00
 (土曜午後・日曜・祝日除く)

受付は開始30分前から終了30分前まで

午前 (診療9時~12時)	月	火	水	木	金	土
脳神経外科	●	●	●	●	●	●
内科	●	●	●	●	●	●
外科	●	●	●	●	●	●
循環器内科						●
大腸肛門外科	●					●
呼吸器科				●		
耳鼻咽喉科		●		●		●

午後 (診療16時~19時)	月	火	水	木	金	土
脳神経外科	●	●	●	●	●	
内科		●				
外科	●	●	●	●	●	
循環器内科			●			
呼吸器科	●					
整形外科	●		●	●		

※担当医師により診療時間の変更や休診の場合もありますので、あらかじめお電話でご確認ください。

(脳神経外科は随時24時間対応)



ロゴマーク

順心病院の建て替えを機に、順心会のロゴマークが変わりました。
 順心会グループが今後も皆様に寄り添うかたちで貢献できるように、普遍的でわかりやすいデザインとしています。

順心病院への交通のご案内

交通機関ご利用の方

- 山陽電鉄別府駅下車、北へ500m
- JR東加古川駅下車、タクシーで約15分
 東加古川駅前より播磨町行きバスにて壱丁田バス停下車、南へ100m
 ※バスの便が少ないのでタクシーをお勧めします

車をご利用の方

- 加古川バイパス加古川東インターを降り南(別府港方面)へ2km
 壱丁田交差点を右折し西へ100m
- 明姫幹線壱丁田交差点を西へ100m