

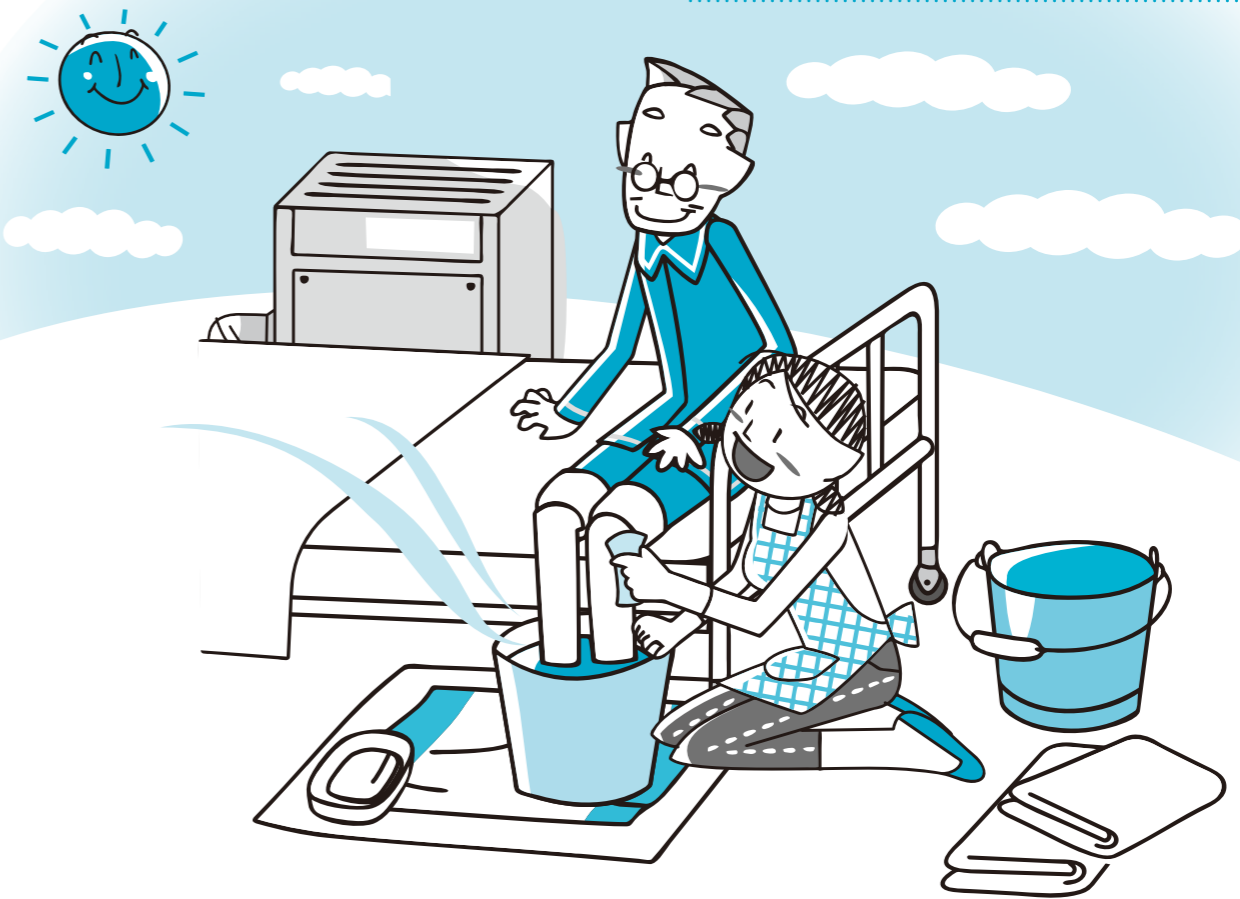
本部	順心会本部 〒675-0122 加古川市別府町別府865-1 TEL(079)430-0270 FAX(079)430-0271	総務・人事 TEL(079)430-0272 FAX(079)430-0271
	のじぎく福祉会本部 〒675-0003 加古川市神野町神野136-8 TEL(079)438-9696 FAX(079)438-9697	経理 TEL(079)430-0272 FAX(079)430-0271
病院	順心病院 脳神経外科/内科/循環器科/外科/整形外科/耳鼻咽喉科/消化器内科/消化器外科/神経内科/形成外科 呼吸器内科/呼吸器外科/麻酔科/リハビリテーション科/放射線科 【診療時間】 午前9:00~12:00 午後16:00~19:00 174床	
	順心リハビリテーション病院 内科/リハビリテーション科/神経内科/循環器内科/放射線科/歯科口腔外科 【診療時間】 月~土 午前9:00~12:00 休診 日曜日、祝祭日 180床	
介護老人保健施設	白寿苑 〒675-0005 加古川市神野町石守1632 TEL(079)438-2200 FAX(079)438-6085	受付窓口営業時間 月~金/8:45~17:30 土/8:45~13:00 順心かんの寿(デイケア) 営業時間 月~土/9:30~15:30 日/休業
	淡路白寿苑 〒656-2151 淡路市大町畑584-6 TEL(0799)62-7200 FAX(0799)62-7201	受付窓口営業時間 月~土/8:45~17:30 日/8:45~13:00 デイケア営業時間 月~金/9:30~15:40 土/9:30~15:40 日/休業
有夢園	夢前白寿苑 〒671-2135 姫路市夢前町塚本77-9 TEL(079)335-3320 FAX(079)335-1060	受付窓口営業時間 月~土/9:30~15:55 日/祝/休業 デイケア営業時間 月~土/9:30~15:55 日/祝/休業
	加古川白寿苑 〒675-0015 加古川市野口町坂井字西ノ大町58-1 TEL(079)430-0033 FAX(079)430-0034	受付窓口営業時間 月~土/8:45~17:30 日/祝/休業 デイケア営業時間 月~土/9:00~17:30 日/休業
訪問看護ステーション	順心会看護小規模多機能型居宅介護別府 〒675-0122 加古川市別府町別府861-5 TEL(079)451-5544 FAX(079)451-5534	受付時間 平日/9:00~17:00 土/9:00~13:00 日/祝/休業 デイケア営業時間 平日/10:00~16:30 日/祝/休業
	順心会訪問看護ステーション別府 〒675-0122 加古川市別府町別府861-5 TEL(079)451-5104 FAX(079)451-5103	
グループホーム	しらぎくの家 〒675-0015 加古川市野口町坂井字西ノ大町58-1 TEL(079)430-0888 FAX(079)430-0888	
	のじぎくの里 〒671-0123 高砂市北浜町西浜773-3 TEL(079)247-9206 FAX(079)247-9201	
特別養護老人ホーム	こすもす園 〒675-0003 加古川市神野町神野136-8 TEL(079)438-7770 FAX(079)438-7686	デイサービス営業時間 月~土/9:20~16:30
	のじぎくの里 〒671-0123 高砂市北浜町西浜773-3 TEL(079)247-9200 FAX(079)247-9201	デイサービス営業時間 月~日/9:00~16:30 ホームヘルパー受付時間 月~日/8:30~17:30
地域包括支援センター	地域包括支援センターかこがわ北 〒675-0003 加古川市神野町神野186-10 TEL(079)430-5560 FAX(079)430-5561	
	地域包括支援センターかこがわ南 〒675-0003 加古川市神野町神野186-10 TEL(079)430-5560 FAX(079)430-5561	
ケアハウス	やすらぎ 〒675-0005 加古川市神野町石守1632-1 TEL(079)438-5770 FAX(079)438-5760	定期巡回受付時間 月~日/8:30~17:30
	津名やすらぎの里 〒656-2156 淡路市大町下65-1 TEL(0799)62-7400 FAX(0799)62-7401	ホームヘルパー受付時間 月~日/8:30~17:30
障がい	自立支援センター むさしの里 〒671-0123 高砂市北浜町西浜751-1 TEL(079)247-8080 FAX(079)247-8070	
	障がい者ケアセンター かの 〒675-0003 加古川市神野町神野156-29 TEL(079)438-8577 FAX(079)438-8566	
リハビリテーション	順心リハビリテーション病院 〒675-0005 加古川市神野町石守1632 TEL(079)438-9070 FAX(079)438-9071	
	地域リハビリテーションセンター 〒675-0005 加古川市神野町石守1632 TEL(079)438-9070 FAX(079)438-9071	
生活支援ハウス	加古川市生活支援ハウス 〒675-0015 加古川市野口町坂井59-1 TEL(079)430-0200 FAX(079)430-0201	
	加古川市生活支援ハウス 〒675-0015 加古川市野口町坂井59-1 TEL(079)430-0200 FAX(079)430-0201	

大学	関西看護医療大学 〒656-2131 淡路市志筑1456-4 TEL(0799)60-1200 FAX(0799)60-1201 E-mail: daigaku@kki.ac.jp URL http://www.kki.ac.jp
	関西総合リハビリテーション専門学校 〒656-2132 淡路市志筑新島7-4 TEL(0799)60-3600 FAX(0799)60-3610
学校	順心病院居宅介護支援センター 〒675-0122 加古川市別府町別府865-1 TEL(079)430-0211 FAX(079)430-0818
	順心会居宅介護支援センター加古川 〒675-0003 加古川市神野町神野186-10 TEL(079)430-5117 FAX(079)430-5101
居宅介護支援センター	夢前白寿苑居宅介護支援センター 〒671-2135 姫路市夢前町塚本77-9 TEL(079)335-2578 FAX(079)335-1060
	順心会居宅介護支援センター宝殿 〒675-0054 加古川市米田町平津426-1 TEL(079)434-4028 FAX(079)434-4100
居宅介護支援センター	順心会居宅介護支援センター学園都市 〒655-0008 神戸市垂水区小東台868-37 順心神戸病院 TEL(078)754-9081 FAX(078)754-9082
	順心会居宅介護支援センター淡路 〒656-2156 淡路市大町下65-1 TEL(0799)62-7911 FAX(0799)62-7922
居宅介護支援センター	加西白寿苑居宅介護支援センター 〒675-2321 加西市北条町東高室字四ツ池1231-1 TEL(0790)43-9800 FAX(0790)43-9801
	加古川白寿苑居宅介護支援センター 〒675-0015 加古川市野口町坂井字西ノ大町58-1 TEL(079)430-0495 FAX(079)430-0496
居宅介護支援センター	こすもす園居宅介護支援センター 〒675-0003 加古川市神野町神野136-8 TEL(079)438-7774 FAX(079)438-7685
	のじぎくの里居宅介護支援センター 〒671-0123 高砂市北浜町西浜773-3 TEL(079)247-9210 FAX(079)247-9209
居宅介護支援センター	神戸長者町白寿苑居宅介護支援センター 〒653-0866 神戸市長田区長者町19-1 TEL(078)646-9891 FAX(078)646-9892
	神戸長者町白寿苑居宅介護支援センター 〒653-0866 神戸市長田区長者町19-1 TEL(078)646-9891 FAX(078)646-9892
地域包括支援センター	地域包括支援センターかこがわ北 〒675-0003 加古川市神野町神野186-10 TEL(079)430-5560 FAX(079)430-5561
	地域包括支援センターかこがわ南 〒675-0003 加古川市神野町神野186-10 TEL(079)430-5560 FAX(079)430-5561
ケアハウス	やすらぎ 〒675-0005 加古川市神野町石守1632-1 TEL(079)438-5770 FAX(079)438-5760
	津名やすらぎの里 〒656-2156 淡路市大町下65-1 TEL(0799)62-7400 FAX(0799)62-7401
ケアハウス	すこやか 〒675-0015 加古川市野口町坂井59-1 TEL(079)430-0200 FAX(079)430-0201
	すこやか 〒675-0015 加古川市野口町坂井59-1 TEL(079)430-0200 FAX(079)430-0201
障がい	自立支援センター むさしの里 〒671-0123 高砂市北浜町西浜751-1 TEL(079)247-8080 FAX(079)247-8070
	障がい者ケアセンター かの 〒675-0003 加古川市神野町神野156-29 TEL(079)438-8577 FAX(079)438-8566
リハビリテーション	順心リハビリテーション病院 〒675-0005 加古川市神野町石守1632 TEL(079)438-9070 FAX(079)438-9071
	地域リハビリテーションセンター 〒675-0005 加古川市神野町石守1632 TEL(079)438-9070 FAX(079)438-9071
生活支援ハウス	加古川市生活支援ハウス 〒675-0015 加古川市野口町坂井59-1 TEL(079)430-0200 FAX(079)430-0201
	加古川市生活支援ハウス 〒675-0015 加古川市野口町坂井59-1 TEL(079)430-0200 FAX(079)430-0201

社会医療法人社団順心会 / 社会福祉法人のじぎく福祉会 機関紙



- 令和4年度 入社式
- 順心会からのお知らせ~医師のご紹介~
- ★エリア特集Ⅰ★  
〈淡路・神戸〉病院・専門学校編
- ★エリア特集Ⅱ★  
〈淡路・神戸・加西・夢前〉老健・グループホーム編
- 施設一覧



発行所	社会医療法人社団 順心会本部 〒675-0122 加古川市別府町別府865-1 TEL(079)430-0270 FAX(079)430-0271	社会福祉法人のじぎく福祉会本部 〒675-0003 加古川市神野町神野136-8 TEL(079)438-9696 FAX(079)438-9697	発行責任者/理事長 栗原 英治 印刷所/田中印刷出版株式会社 〒657-0845 神戸市灘区岩屋町3-1-4 発行日/令和4年5月31日 ①4100
-----	---	--	--

順心会 E-mail:honbu@junshin.or.jp  
<https://www.junshin.or.jp/>  
 求人サイト <https://www.junshin-recruit.jp/>  
 のじぎく福祉会 <http://www.nojigiku.or.jp/>



# 令和4年度 入社式

皆さん、入社おめでとうございます。

本日、社会医療法人社団順心会に59名、社会福祉法人のじぎく福祉会に8名、計67名の有望な新入社員を迎えることは、両法人にとりまして、大きな喜びであります。

それでは入社にあたり、この場をお借りして3つの事についてお話しします。

1つ目はこれから直面する課題・超高齢化社会です。

団塊世代がすべて75歳以上となる2025年、更にその先を展望すると、いわゆる団塊ジュニア世代が65歳以上となる2040年には、高齢人口がピークを迎えるとともに、医療・介護ニーズの高い85歳以上人口が1,000万人を超え、認知症の人の増加も見込まれるなど、健康寿命の延伸による人生100年時代に向けた医療・介護サービス需要が更に増大・多様化する事が想定され、「地域包括ケアシステムの推進」を図る必要があります。

住み慣れた地域において、患者・利用者の尊厳を保持し、必要なサービスが切れ目なく提供されることが求められます。順心会の理念は「地域のために全力を尽くす」です。皆さんには「地域生活を支える医療・介護・福祉」だという自覚を持っていただきたいと思ひます。

2つ目は現在直面している課題・新型コロナウイルスとICTです。

新型コロナウイルス感染症の世界的な拡大により、誰もが予想出来ないほどに社会が変化しました。2019年12月に第1例目が中国で報告されてから2年半が経ちましたが、未だにその影響は社会を構成するすべての要素において課題を突きつけております。この災禍によって、医療業界におきましては、経営不振の病院の割合が増え、特にコロナ感染者の受け入れ病院の経営状況は厳しく、令和4年度診療報酬改定においても、新型コロナウイルス感染症等にも対応できる効率的・効果的で質の高い医療提供体制の構築が重点課題とされています。



ただ、新型コロナウイルスによるこのような状況は医療の情報通信技術を活用したコミュニケーション、ICT化を加速させました。

「オンライン診療」「電子処方箋」「電子カルテの標準化」「マイナンバーカードの健康保険証利用」や「地域医療情報連携ネットワーク整備」等の更なる活用で医療の安全性向上や業務効率化を推進する事は、これまでの常識にとらわれない、新たな常識で取り組む必要があります。ICTによる変化は目まぐるしく、新しいシステムを使いこなさなければなりません。

そこで皆さんにはこの急激な変化に適応し、その中にある可能性を見つけ出し、新たな事に挑戦してもらいたいと思ひます。

3つ目は順心会グループについてです。

現在、順心会・のじぎく福祉会 両法人の職員を合わせますと約2,300名が医療・介護・福祉の現場で活躍しております。両法人においては、ともに垣根のないサービス提供を目指し、共同事業・人事交流を推進することで、労働生産性の向上や職員の満足度向上を実現する環境づくりを行っております。

経営基盤については、職員の努力のおかげでコロナ禍の中でも安定しており、先程の述べました2つの課題を克服し、法人の継続的な発展・成長・職員の育成を目指してまいります。

最後になりますが、本日社会人として第一歩を踏み出すにあたり、今胸に抱いている夢や目標を、これからの社会人生活の中で忘れずに大切に目標に向かって日々努力してください。そして私をはじめ、法人の全職員は、熱い思いを持った皆さんと一緒に仕事ができることをほんとうにうれしく思っています。皆さんも、どうか法人の一員であることに誇りをもって、これからの業務に前向きに取り組んでいただくことをお願いしてお祝いの言葉とさせていただきます。



社会医療法人社団 順心会  
社会福祉法人 のじぎく福祉会  
理事長 栗原 英治



## 順心会からのお知らせ

### ～医師のご紹介 New doctor～ ※詳しくは、各病院にお問い合わせください。

#### ◆ 原田 俊彦 医師 順心神戸病院 院長



この度、令和4年4月より順心神戸病院 院長に就任しました。私の専門は、骨粗鬆症、スポーツ整形外科、脊椎外科です。地域皆様のお役に立てる様、安全安心な医療を提供いたします。  
【資格】日本整形外科学会専門医 / 脊椎脊髄病外科学会認定指導医  
日本体躯協会公認スポーツドクター / 日本リウマチ学会専門医  
スポーツ整形外科(ヴィッセル神戸チームドクター)

#### ◆ 中山 伸一 医師 順心神戸病院 院長補佐 / 救急部長



この度、令和4年4月より順心神戸病院 院長補佐 / 救急部長に就任しました。私の専門は、救急医学・災害医学です。今までの経験を活かし、地域皆様のお役に立てる様、救急医療の提供に力を入れていく所存です  
【資格】日本救急医学会救急科専門医 / 日本災害医学会理事 / 兵庫県メディカルコントロール協議会委員長  
日本外科学会指導医 / 日本DMATインストラクター・統括DMAT  
MCLSインストラクター  
兵庫県災害医療コーディネーター / 兵庫県統括DMAT

#### ◆ 山本 哲司 医師 順心リハビリテーション病院 院長補佐 / リハビリテーションセンター長



この度、令和4年4月より順心リハビリテーション病院 院長補佐 / リハビリテーションセンター長に就任いたしました。専門は骨腫瘍ですが、運動器疾患全般の治療およびリハビリテーションに全力で取り組んでまいります。  
【資格】日本整形外科学会専門医 / 日本リハビリテーション医学会  
リハビリテーション科専門医 / 香川大学名誉教授

## 順心会は、地域医療の皆様に 安心と信頼の医療を提供いたします

**順心病院**  
24時間 脳神経外科  
救急対応を行っております  
TEL 079-437-3555

**順心神戸病院**  
24時間 救急対応を行っております  
特に週末救急対応は、  
整形外科・脳神経外科を強化中  
TEL 078-754-8700

**順心リハビリテーション病院**  
社会復帰を目指し  
リハビリ提供を  
積極的に行っております  
TEL 079-438-2200

**順心淡路病院**  
急性期～回復期～慢性期～在宅へ向け、  
とぎれのない良質な医療・介護  
を行っております  
TEL 0799-62-7501

順心神戸病院



順心神戸病院は、この7月で開設2周年となります。開設以来、「救急」を柱に、24時間、休日対応も続け、地域の二次医療機関として地域の要望に応じています。

今春より、原田俊彦を院長に、また、救急部を置き、中山伸一院長補佐をお迎えし、診療体制の充実を図りました。

また、救急車及び救急救命士2名の配属も行い受け入れ強化を図りました。

「救急」、「整形外科」、「脳神経外科」は、神戸大学及び法人内でのチーム体制で外傷を中心に手術、治療を行っています。



この度、神戸市垂水消防署から4月の人事異動に伴うご挨拶で署長以下3名の方が来院されました。今後より一層の救急連携をもって地域に貢献できるように努力いたします。

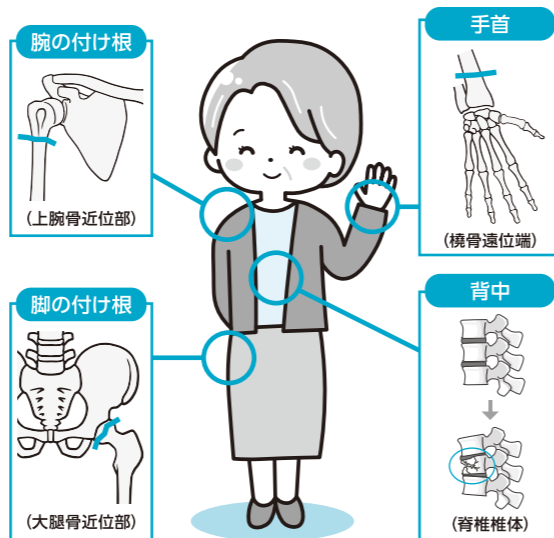


順心神戸病院 整形外科では、『骨粗鬆症』や『スポーツ整形外科』『脊椎外科』、『骨折』、『関節の痛み』などに特に力を入れ取り組んでおります。

関節の痛み等でお悩みの方は、お気軽に当院 整形外科 診察をご利用ください。



骨粗しょう症になって骨折しやすい部位



順心淡路病院



～1階ロビーに面談室を増設しました～

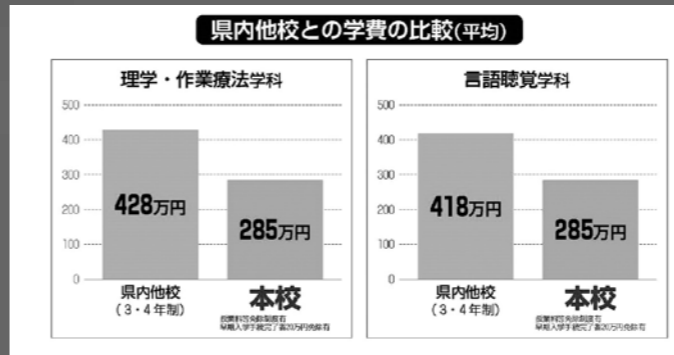
プライバシーの確保のため、新たに面談室を増設。人目を気にせずゆっくりと話ができるようになり、患者様、家族様にも好評です。

今後も利用される皆様が安心できる場を提供できるよう職員一同取り組んでまいります。

KRC Kansai Rehabilitation College 関西総合リハビリテーション専門学校

学生募集 理学療法学科 / 作業療法学科 / 言語聴覚学科

全国トップクラスの経済的バックアップ



＊ 順心会奨学金

本校の設置母体である社会医療法人社団順心会が、本校に在学する学力優秀で経済的に修学困難な者に対して年間50万円(授業料納入者を対象)を貸与する修学資金(奨学金)貸与制度を設置しております。

＊ 入学後の支援

本校での成績優秀者において2年次以降(半期毎)の授業料を減免し、対象学生の就学継続を支援する目的で実施する「学業成績優秀者給付奨学金制度」を設置しております。

何故これだけ経済的バックアップをしているのか

設置母体である社会医療法人社団順心会は、人材育成に力を入れており「リハビリテーション医療の仕事に就きたい」という強い意志を持つ人を経済的に支援しているからです。

Kansai Rehabilitation College  
**OPEN CAMPUS**  
2022年度 開催

4/10日・23日 5/8日・21日 6/25日  
7/24日・31日 8/7日・21日・28日  
9/4日・25日 10/29日 11/27日 12/17日  
1/29日 2/25日 3/12日・26日

オープンキャンパス お申込み



学校紹介動画



After School Movie (淡路島で遊べ・学べ)



学校ホームページ



学生の声

KRCを選んだ理由  
周りの環境が良くてさまざまな人の出会いを通して、一人ひとり異なる幸せについて考える学校だと思ったからです！  
所属する学科の雰囲気について  
勉強するときはみんな必死に打ち込む学生だと思えます。そして毎日毎日たくさん学び、苦しい時もあるのですが楽しくて明日も早く学校に行きたいと思えるのは個性のある同級生、先生方に恵まれたからだと思います。

九鬼 瑠里 (理学療法学科)

所属する学科または職業を選んだ理由  
祖父がリハビリを受けていたことがきっかけで高校生の時にリハビリ職を知りました。自分なりにリハビリ職を調べていくうちに理学療法士より作業療法士の方が自分に合っていると感じたので作業療法士を選びました。  
淡路での生活について  
自然豊かで静かなところ。行き帰りのバスでは海が見えるのでとても綺麗です。私のお気に入りの入りは講堂を抜けた先にある海と繋がっているところです。大きな魚や小魚が泳いでいるのが見たりカニがいたり、私の地元ではあまり体験できないのでとてもお気に入りです。

植垣 ちなみ (作業療法学科)

学校での勉強について  
専門的な勉強は新しく知ることの連続で難しいと思うこともありますが、気軽に質問することができる先生方がとても心強いです。

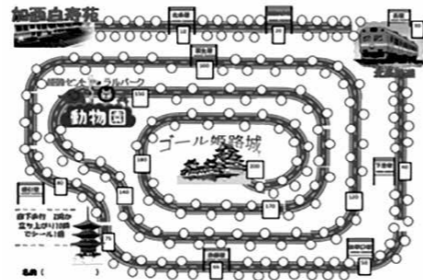
入学前に不安だったこと  
一人暮らしと学校生活を再立できるか不安でしたが、今は放課後みんなでスーパーへ行くほど仲が良くなり、一人暮らしの強い味方となっています。

宇田 奈央 (言語聴覚学科)

## 加西白寿苑

デイケア (リハビリ・入浴など)

『歩こう♪立ち上がろう♪』コロナ禍におけるフレイル予防として歩く機会を楽しみながら増やしていただけるように取り組んでいます。歩いた周回、立ち上がった回数に応じて加西白寿苑から姫路城までのシールを貼ったり、加西市内を一周回ったり。また、『座って出来るリハビリ♪』も今までの運動に加えて行っています。利用者様と作った干支のオブジェが皆さんの健康を祈りながらお出迎えをしています♪



## 淡路白寿苑



### わたしたちの気持ち

「今までしてきたことがしたい」「自分の自宅にかえりたい」という気持ちを大事にし、わずかな時間でも過ごせることを目指すため、その人にあった「できること」をさがし、日々支援させていただいています。

### デイケア (通所リハビリテーション)

1日1日を大事に自宅で過ごせるように必要な訓練、体操、入浴・排泄介助などを行い、リハビリ職員による福祉用具のアドバイスや看護師による健康チェックなどもしています。少しでも生活に不安のある方は一度ご相談ください。



淡路白寿苑を紹介しています。アクセスはこちらから。

## オリーブの家

グループホーム オリーブの家は、現在80歳から101歳までの認知症の症状のある方が、一人ひとりにあった役割を持ち、できることを行いながら共同生活をしています。

今後、認知症の進行や高齢化、重度化が考えられます。レクリエーションやリハビリ体操を通し、天気の良い日は散歩をしたり、毎月の行事に力を入れることで、皆様に生活感を味わって頂けるように努めています。

食事は地元の食材を仕入れ、毎食温かい手料理を提供しており、皆様残さずに召し上がられ元気に過ごされています。



## 神戸長者町白寿苑

『当施設は、神戸市という都市部にありながら、緑の山々に囲まれた自然環境豊かな場所で、神戸の美しい景色が四季折々に楽しませてくれる癒しの空間に立地しています。』

当施設は、医療的ケアや日常生活全般に係る介護が必要な高齢の方を対象として、各種ケアプランに基づいた看護・介護・リハビリテーション等の一体的なサービスを提供し、体調管理をしながら在宅復帰に向けた支援を行っています。

老健入所以外にもショートステイ、デイケア、訪問リハビリ、居宅介護支援事業所を運営し、人と人とのふれ合い、地域とのふれ合いを大切に、事業展開を行っています。

お正月には職員が毎年恒例の獅子舞を披露。2月には節分行事を実施し職員が鬼に扮して利用者様の「鬼は外!」から回避。最後には崩れ落ち、笑顔溢れる行事となりました。桃の節句にはひな人形を飾り、お一人ずつ写真撮影を実施。昨年に引き続きコロナ禍で面会が難しい時期のため、ご家族様へ写真とともに心ばかりの春をお届けしました。

のじぎく福祉会のホームページがリニューアル! 当施設のページも一新しております。「神戸長者町白寿苑」で検索し、是非ご覧になってください。



## 津名やすらぎの里

淡路島の自然豊かな環境にある、50室のケアハウスです。アットホームな雰囲気の中、おいしいお食事や入浴の準備等を提供させていただき、快適に個室でご自由に過ごしていただいています。行事や体操、移動販売等の余暇活動も楽しんでいただいています。協力病院に隣接しており、ヘルパーステーションも併設しておりますので、必要に応じて医療・介護をご利用いただき、安心安全に生活していただくことが可能です。入居をご希望の方は、お気軽にお問い合わせください。

★次回号 (R04.09) エリア特集は、加古川南・高砂エリア予定



### 編集後記

今年もたくさんの新入社員を迎えることが出来ました。少し寂しいオンラインによる入社式でしたが、同期生みんなが笑顔で肩寄せ合っただけで会える日を楽しみに、社会人としての力強い第一歩を踏み出し、一緒に成長していきましょう! ご入社おめでとうございます。

### 夢前白寿苑

<所在地情報>  
姫路城から車で約30分...遠っ!  
鹿めっちゃおる

### 私たちの方針

フィッシュ哲学の実践!  
☆遊ぶ ☆態度を選ぶ  
☆注意を向ける ☆楽しませる  
4つのマインドを持って仕事に取り組むと...  
あら不思議! スタッフが笑顔でイキイキ!  
活気と魅力があふれる施設への第一歩!  
利用者様の笑顔作りの為に皆で取り組んでいます!

### 通所リハビリテーション

いつも通りの自分に!  
病気や事故で『色々な事が出来なくなってしまった...』と心身が落ち込んでいませんか?  
そんな時、ぜひ当苑の通所リハビリへ! 専門職によるリハビリメニューだけでなく、ご自身がやりたい・していた余暇活動も支援します!  
夢前町全域 (他、応相談) 安全運転で駆けつけます!!

### 居宅介護支援センター

私たちにお任せあれ~  
『介護保険って難しいな~』...そうですね。  
『どんなサービスがあるの?』...複雑ですね。  
そんな時は夢前白寿苑 居宅介護支援センター!  
ケアマネジャーが誠実に御相談お伺い致します!!

今年も満開♪  
夢咲き桜咲く



ピッ