

本部 順心会本部
〒675-0122 加古川市別府町別府865-1
TEL(079)430-0270 FAX(079)430-0271
TEL(079)430-0272 FAX(079)430-0271

のじぎく福祉会本部
〒675-0003 加古川市神野町神野136-8
TEL(079)438-9696 FAX(079)438-9697

病院 順心病院
脳神経外科/内科/外科/循環器内科/大腸肛門外科/消化器内科/整形外科/耳鼻咽喉科/
リハビリテーション科/放射線科
【診療時間】 午前9:00~12:00 午後16:00~19:00
〒675-0122 加古川市別府町別府865-1
TEL(079)437-3555 FAX(079)437-6785
★診療科目、時間等は上記の電話にてお問い合わせ下さい

順心リハビリテーション病院
内科/リハビリテーション科/神経内科/循環器内科/放射線科/歯科口腔外科
【診療時間】 月~土 午前9:00~12:00 休診 日曜日、祝祭日
〒675-0005 加古川市神野町石守1632
TEL(079)438-2200 FAX(079)438-6085
★通所リハビリテーション ■実施日 月~土 ■ご利用時間 1部 9:00~12:15「送迎あり」
2部 13:15~16:30「送迎あり」
TEL(079)438-9070
加古川脳神経・認知リハビリテーション研究センター TEL(079)451-8730 FAX(079)451-8731

順心淡路病院
内科/呼吸器内科/消化器内科(内視鏡)/循環器内科/糖尿病内科/外科/整形外科/脳神経外科
皮膚科/放射線科/リハビリテーション科/歯科口腔外科
〒656-2156 淡路市大町下66-1
TEL(0799)62-7501 FAX(0799)62-7502
★ご案内 ●歯科口腔外科(月・水・金・土) ★診療科目、時間等は上記の電話にてお問い合わせ下さい

順心神戸病院
内科、外科、脳神経外科、整形外科、眼科、皮膚科、肛門外科、リハビリテーション科
【診療時間】 9:00~12:00、16:00~19:00
〒655-0008 神戸市垂水区小東台868-37
TEL(078)754-8700 FAX(078)754-8701

白寿苑
受付窓口営業時間 月~金/8:45~17:30 土/8:45~13:00
デイケア営業時間 月~土/9:30~15:30 日/休業
〒675-0005 加古川市神野町石守1632
TEL(079)438-2999 FAX(079)430-5108

淡路白寿苑
受付窓口営業時間 月~土/8:45~17:30 日/8:45~13:00
デイケア営業時間 月~金/9:30~15:40 土/9:30~15:40 日/休業
〒656-2151 淡路市大町畑584-6
TEL(0799)62-7200 FAX(0799)62-7201

夢前白寿苑
受付窓口営業時間 月~金/9:00~17:00 土/9:00~13:00 日/祝/休業
デイケア営業時間 月~土/9:30~15:55 日/祝/休業
〒671-2135 姫路市夢前町塚本77-9
TEL(079)335-3320 FAX(079)335-1060

加古川白寿苑
受付窓口営業時間 月~土/8:45~17:30 日/祝/休業
デイケア営業時間 月~土/9:00~17:30 日/休業
〒675-0015 加古川市野口町坂井字西ノ大町58-1
TEL(079)430-0033 FAX(079)430-0034

加西白寿苑
受付時間 平日/9:00~17:00 土/9:00~13:00 日/祝/休業
デイケア営業時間 平日/10:00~16:30 日/祝/休業
〒675-2321 加西市北条町東高室字四ツ池1231-1
TEL(0790)43-9800 FAX(0790)43-9801

高砂白寿苑
受付窓口営業時間 平日/9:00~17:30 土/9:00~17:30 日/祝/休業
デイケア営業時間 月~土/9:30~16:00 日/休業
〒671-0123 高砂市北浜町西浜773-1
TEL(079)247-9811 FAX(079)247-9815

神戸長者町白寿苑
受付窓口営業時間 月~土/8:30~17:30 日/祝/休業
デイケア営業時間 月~土/9:00~16:00 日/休業
〒653-0866 神戸市長田区長者町19-1
TEL(078)646-9890 FAX(078)646-9893

順心会看護小規模多機能型居宅介護別府
〒675-0122 加古川市別府町別府861-5
TEL(079)451-5544 FAX(079)451-5534

順心会訪問看護ステーション別府
〒675-0122 加古川市別府町別府861-5
TEL(079)451-5104 FAX(079)451-5103

順心会訪問看護ステーション加古川
〒675-0003 加古川市神野町神野186-10
TEL(079)438-4565 FAX(079)430-5152

順心会訪問看護ステーション宝殿
〒675-0054 加古川市米田町平津426-1
TEL(079)433-0901 FAX(079)433-0915

順心会訪問看護ステーション学園都市
〒655-0008 神戸市垂水区小東台868-37 順心神戸病院
TEL(078)754-9164 FAX(078)754-9165

順心会訪問看護ステーション淡路
〒656-2156 淡路市大町下66-1
TEL(0799)62-6910 FAX(0799)62-6911

オリーブの家
〒656-2151 淡路市大町畑638-4
TEL(0799)60-1150 FAX(0799)60-1151

しらぎくの家
〒675-0015 加古川市野口町坂井字西ノ大町58-1
TEL(079)430-0888 FAX(079)430-0888

しらゆりの家
〒675-2321 加西市北条町東高室字四ツ池1231-1
TEL(0790)43-9804 FAX(0790)43-9804

すずらんの家
〒675-0005 加古川市神野町石守1651-10
TEL(079)430-5030 FAX(079)430-5031

のじぎくの里
〒671-0123 高砂市北浜町西浜773-3
TEL(079)247-9206 FAX(079)247-9201

こすもす園
デイサービス営業時間 月~土/9:20~16:30
〒675-0003 加古川市神野町神野136-8
TEL(079)438-7770 FAX(079)438-7686

のじぎくの里
デイサービス営業時間 月~日/9:00~16:30 ホームヘルパー受付時間 月~日/8:30~17:30
〒671-0123 高砂市北浜町西浜773-3
TEL(079)247-9200 FAX(079)247-9201

れい和こすもす園
〒675-0003 加古川市神野町神野145-2
TEL(079)438-0066 FAX(079)438-7685

関西看護医療大学
〒656-2131 淡路市志筑1456-4
TEL(0799)60-1200 FAX(0799)60-1201
E-mail: daigaku@kki.ac.jp
URL http://www.kki.ac.jp

関西総合リハビリテーション専門学校
〒656-2132 淡路市志筑新島7-4
TEL(0799)60-3600 FAX(0799)60-3610

順心病院居宅介護支援センター
〒675-0122 加古川市別府町別府865-1
TEL(079)430-0211 FAX(079)430-0818

順心会居宅介護支援センター加古川
〒675-0003 加古川市神野町神野186-10
TEL(079)430-5117 FAX(079)430-5101

夢前白寿苑居宅介護支援センター
〒671-2135 姫路市夢前町塚本77-9
TEL(079)335-2578 FAX(079)335-1060

順心会居宅介護支援センター宝殿
〒675-0054 加古川市米田町平津426-1
TEL(079)434-4028 FAX(079)434-4100

順心会居宅介護支援センター学園都市
〒655-0008 神戸市垂水区小東台868-37 順心神戸病院
TEL(078)754-9081 FAX(078)754-9082

順心会居宅介護支援センター淡路
〒656-2156 淡路市大町下65-1
TEL(0799)62-7911 FAX(0799)62-7922

加西白寿苑居宅介護支援センター
〒675-2321 加西市北条町東高室字四ツ池1231-1
TEL(0790)43-9800 FAX(0790)43-9801

加古川白寿苑居宅介護支援センター
〒675-0015 加古川市野口町坂井字西ノ大町58-1
TEL(079)430-0495 FAX(079)430-0496

こすもす園居宅介護支援センター
〒675-0003 加古川市神野町神野136-8
TEL(079)438-7774 FAX(079)438-7685

のじぎくの里居宅介護支援センター
〒671-0123 高砂市北浜町西浜773-3
TEL(079)247-9210 FAX(079)247-9209

神戸長者町白寿苑居宅介護支援センター
〒653-0866 神戸市長田区長者町19-1
TEL(078)646-9891 FAX(078)646-9892

地域包括支援センターかこがわ北
〒675-0003 加古川市神野町神野186-10
TEL(079)430-5560 FAX(079)430-5561

やすらぎ 定期巡回受付時間 月~日/8:30~17:30 100名
〒675-0005 加古川市神野町石守1632-1
TEL(079)438-5770 FAX(079)438-5760

津名やすらぎの里 ホームヘルパー受付時間 月~日/8:30~17:30 50名
〒656-2156 淡路市大町下65-1
TEL(0799)62-7400 FAX(0799)62-7401

すこやか デイサービス営業時間 月~土/8:30~18:00 30名
〒675-0015 加古川市野口町坂井59-1
TEL(079)430-0200 FAX(079)430-0201

自立支援センター むさしの里 31名
〒671-0123 高砂市北浜町西浜751-1
TEL(079)247-8080 FAX(079)247-8070

障がい者ケアセンター かの 20名
〒675-0003 加古川市神野町神野156-29
TEL(079)438-8577 FAX(079)438-8566

順心リハビリテーション病院
地域リハビリテーションセンター
〒675-0005 加古川市神野町石守1632
TEL(079)438-9070 FAX(079)438-9071

加古川市生活支援ハウス 10名
〒675-0015 加古川市野口町坂井59-1
TEL(079)430-0200 FAX(079)430-0201

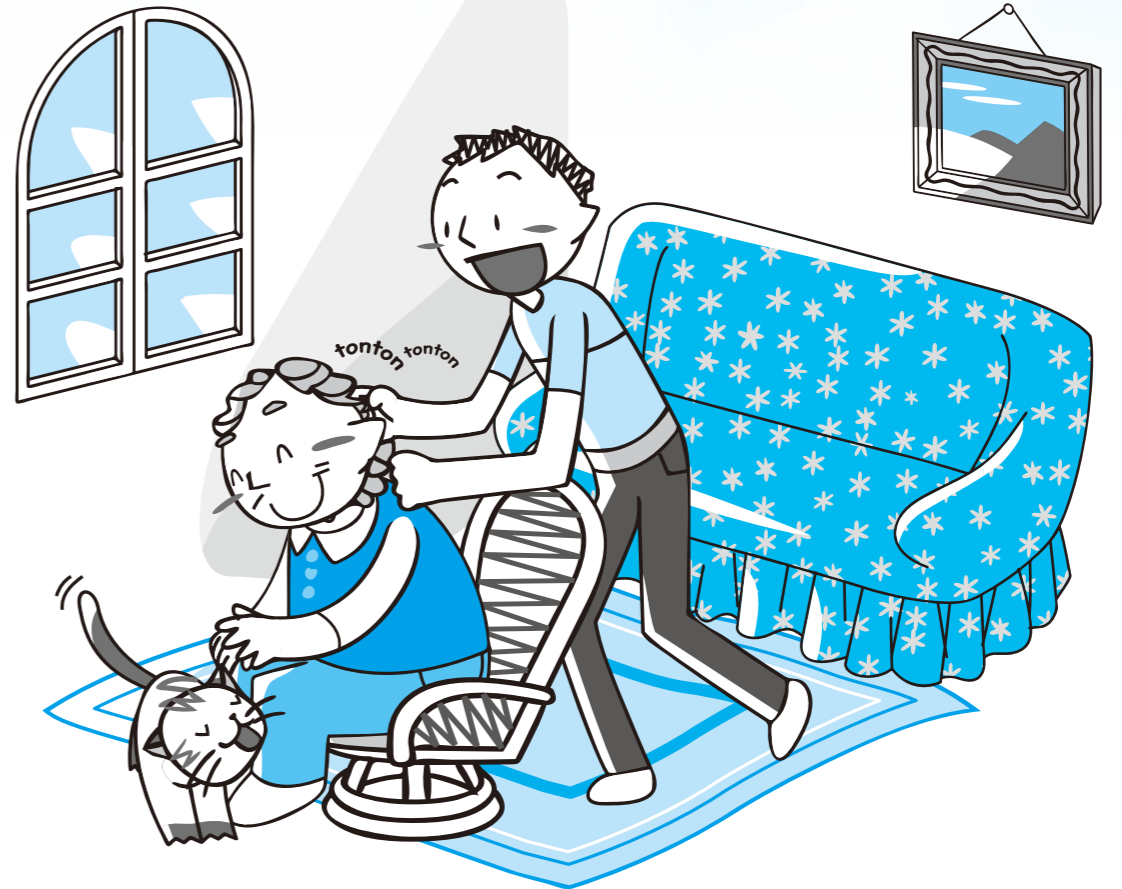
発行責任者/理事長 栗原 英治
印刷所/田中印刷出版株式会社 〒657-0845 神戸市灘区岩屋町3-1-4
発行日/令和2年9月30日 ①4100

きぼう

2020
9
Vol.46



- 2 3 順心神戸病院 2020年7月1日 オープン
- 4 5 令和2年9月 3施設 同時オープン
- 6 7 エリアの取り組み
- 8 施設一覧



順心神戸病院 2020年7月1日、オープンいたしました。

順心神戸病院は急性期医療と救急、回復期の2本柱で地域包括ケアシステムを支え、地域密着型病院としての役割を果たしています。

救急車の受入数は7月80件、8月105件と件数を増やしております。また、手術件数についても7月整形外科7件、外科13件、脳神経外科3件、8月整形外科10件、外科12件、脳神経外科5件と同様に件数を増やしております。職員一同、団結し地域の為に日々頑張っております。



1F 2F 検査機器・手術室

最新鋭の機器を配備

CT・MRIなどの各種最新の検査機器を設置。手術室を3室設け、緊急時の対応も可能となっています。



4F 一般病棟 (68床)

デイルームから明石海峡を一望

救急で来られた患者様の入院受入れについても24時間体制となっております。またデイルームからは明石海峡が一望できます。

1F 救急外来

24時間・365日対応

救急エリア内に検査機器を配置し、重症の患者様を診療する救急医療を365日・24時間体制で行っています。



3F 回復期リハビリテーション (50床)

365日リハビリテーションを提供します

医師、セラピスト、看護師等の専門職種が協力し患者様にあったリハビリテーションプログラムを立案・提供します。



1F 通所リハビリテーション

自立支援・リハビリ特化型

退院後にもう少しリハビリを続けたい方、自宅でも運動したいがどのようなリハビリをしたら良いかわからない方など、その方々の要望にあったリハビリを行っています。



〈急性期医療〉

脳神経外科／整形外科／外科

〈回復期リハビリテーション〉

脳卒中後遺症／骨折／術後／廃用

診療科目

内科／外科／脳神経外科／整形外科／眼科／皮膚科
肛門外科／脳神経内科／リハビリテーション科

診療時間

〈月～金〉9:00～12:00／16:00～19:00
〈土〉9:00～12:00

「総合在宅ケアセンターかんの」、 「障がい者ケアセンターかんの」、 「れい和小すもす園」の3施設が同時オープン

9月に「総合在宅ケアセンターかんの」、「障がい者ケアセンターかんの」、「れい和小すもす園」の3施設が順心会とのじぎく福祉会が長年活動してきた加古川北エリアで同時オープンします。

「障がい者ケアセンターかんの」と、「総合在宅ケアセンターかんの」は障害者、高齢者、子どもが世代を超えて交流できるよう一体的な造りになっています。

「総合在宅ケアセンターかんの」は、既存の高齢者の在宅事業が集約した建物で、介護が必要な地域で生活する高齢者へ、ワンストップで最適なサービスを提供します。

「障がい者ケアセンターかんの」は、兵庫県初の医療支援型グループホーム、短期入所・生活介護など複数の障がい者サービスを開始します。

医療支援型グループホームは、日常生活において医療的ケアが必要な障害者を主な対象とし、医療機関と緊密に連携を図りながら、24時間体制で看護職員を配置する兵庫県独自の日中サービス支援型のグループホームで、看護職員（保健師又は看護師若しくは准看護師）の配置基準は、原則10：1以上になります。

生活介護は障害者の通所事業で、医療的ケア、日中の生活介護（食事・入浴・排せつ等）、身体機能や生活能力の維持・向上のためのリハビリやレクリエーションを提供します。

短期入所は、地域で生活する障害者が必要なときに、短期間の宿泊サービスを提供します。

「れい和小すもす園」はこすもす園のサテライト型施設で、法人初となるユニットケアを実践する地域密着型特別養護老人ホームです。従来の特別養護老人ホームより、住居としての機能を強化し、在宅からの暮らしの継続を実現します。また、ユニットケアの特徴である利用者様と職員のなじみの関係を構築し、より個別のニーズに沿ったサービス提供を行います。

併設事業として、短期入所生活介護（ショートステイ）を実施し、本体施設であるこすもす園と合わせ30床のベッドを準備することで、より地域ニーズに応える体制づくりになります。



「障がい者ケアセンターかんの」、「総合在宅ケアセンターかんの」



れい和小すもす園

名称：総合在宅ケアセンターかんの
所在地：加古川市神野町神野186-10
設置者：社会医療法人社団 順心会

名称：障がい者ケアセンターかんの
所在地：加古川市神野町神野156-29
設置者：社会福祉法人 のじぎく福祉会

名称：れい和小すもす園
所在地：加古川市神野町神野145-2
設置者：社会福祉法人 のじぎく福祉会

総合在宅ケアセンターかんの、 障がい者ケアセンターかんので提供するサービス

【障害者】医療支援型グループホーム(定員20名)
短期入所(定員5名)
生活介護(定員30名)
居宅介護

【高齢者】通所リハ(定員60名)
訪問看護
訪問リハ
訪問介護
居宅介護支援センター
地域包括支援センター

【児童】ひまわり保育園(院内)

れい和小すもす園で提供するサービス

【高齢者】地域密着型特別養護老人ホーム(定員29名)
短期入所(定員10名)

エリアの取り組み

医療法人と福祉法人は地域特性に基づき医療・介護の垣根を越えて、求められるサービスを提供できるようエリア(地域)での連携を強化しています。

加古川北エリア

こすもす園

オンライン面会について

新型コロナウイルスに対する緊急事態宣言が解除されましたが、こすもす園として兵庫県対処方針に則り面会制限をしばらくの間継続しています。

利用者様とご家族様が何か月もお会いできない状況を少しでも改善すべく、インターネットを活用したオンライン面会を6月1日より開始しました。

実際オンライン面会された感想を伺うと「久しぶりに顔が見られて安心した」などの喜びの声を頂きました。



加古川南エリア

しらぎくの家

◎ヒマワリがすくすくと育っています (2階 一般棟)

利用者様がヒマワリの種を植え、愛情をいっぱいかけて部屋の中で育てています。花が咲くのが楽しみです(^.^)!



◎たまねぎが採れたよ

グループホームの畑で、秋ごろにたまねぎの苗を植え5月末に収穫を迎えました!

利用者の方がお手伝いをして、たくさんたまねぎが採れました。来年もまた、たくさん採れるといいですね~(^.^)



◎もうすぐ七夕ですね

ことしは残念ながら笹を本物の竹ではなく紙を使ったもので再現することになりました。短冊に願い事を書いて、飾っていきましょうと思います。皆さんの願い事が叶いますように(´▽`)n



ケアハウスすこやか

すこやかデイサービスの鍼灸師による健康講座!面白いトークと運動で元気になろう!



ソーシャルディスタンスを保ちつつカエル飛ばしゲーム!

施設敷地内を散歩しました。大きなイチゴも実っていました!



カレンダー作りがとても人気です!皆さんの作品、どれも素晴らしい!

編集後記

7月に「順心神戸病院」が開院し、9月には「総合在宅ケアセンターかんの」「障がい者ケアセンターかんの」「れいれいこすもす園」が開院いたします。今後も、より一層、地域の為に頑張ってまいりますので、どうぞ宜しくお願いいたします。



高砂エリア

むさしの里

みんなでお花見をしました♪むさし像の前でパシャリ☆



母の日にお母さんへメッセージカードを作成しました。



入所BBQ!!!外で焼くお肉はとっても美味しかったです(^^)



毎月の玄関飾り、今月はアジサイです。



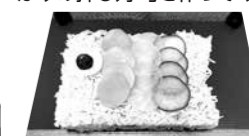
のじぎくの里



桜 牡丹桜

高砂白寿苑

新型コロナウイルス発生により、行事開催できない中、利用者様に少しでも季節を感じてもらおうと、鯉のぼりの押し寿司を作ってみました。



鯉のぼり



コロナに負けず元気いっぱい泳いでいます。



神戸エリア

神戸長者町白寿苑

野点(5月28日)

5月下旬のとても天気の良い日にお茶会を催しました。屋内での生活が長く続き、久しぶりの屋外で太陽と風を感じながら、お茶とお菓子でほっこり楽しみました。



新型コロナウイルス感染症対策

6月1日よりデジタル面会を事前予約制にて月曜～土曜に下の図の通り実施。2週間前までの体調報告、マスクの着用、検温等をご協力いただいております。37度以上の発熱・体調不良者、お子様の面会は中止しております。

画面を通して久しぶりに会うご家族に「ああ!」と思わず嬉しそうなお声が出る利用者様も…。



淡路エリア

淡路白寿苑 オンライン面会始めました

新型コロナウイルス感染防止のため、3月より利用者様と家族様の面会を制限していましたが、利用者の家族様などから「親や家族に会いたい」という多くのお気持ちを頂き、気持ちにこたえようと、5月27日よりオンライン面会を開始いたしました。

利用者様にタブレット端末を手渡し、家族には施設の玄関口まで来てもらい、パソコン越しに会話する方法をとらせて頂き、週2回の限られた時間ではありますがオンライン面会を利用。画面に家族様の顔が写ると、互いに手を振り合ったりして再会を喜んでいました。

ご家族様より「長い間合っけなかったので話して気持ちが和らいだ」「前と様子が変わっていない」「元気そうでなによりだ」など利用者様もご家族様もとても喜んでおられます。

おせんべいの寄付 ありがとうございます。

5月16日、株式会社多幸 たこせんべいの里様より、新型コロナウイルスの対応で頑張っている順心会の職員へと約500袋、おせんべいを頂きました。また、6月15日にも2回目のおせんべいを約400袋頂きました。津名やすらぎの里・順心淡路病院・淡路白寿苑・オーリーブの家・居宅介護支援センター淡路の全職員へ配らせてもらい、職員一同たいへん喜んでいました。

たこせんべいの里様 ありがとうございます。

皆様も、淡路へ来た際には、たこせんべいの里でゆっくりとお過ごしください。

