

我々は医療と福祉の両分野で幅広く活動しています。

本部 順心会本部 総務・人事
TEL(079)430-0270 FAX(079)430-0271
〒675-0122 加古川市別府町別府865-1
TEL(079)430-0272 FAX(079)430-0271
のじぎく福祉会本部 TEL(079)441-3775 FAX(079)441-3776

病院 順心病院 脳神経外科/内科/外科/循環器内科/大腸肛門外科/消化器内科/整形外科/耳鼻咽喉科/
リハビリテーション科/放射線科 174床
【診療時間】 午前9:00~12:00 午後16:00~19:00
〒675-0122 加古川市別府町別府865-1 TEL(079)437-3555 FAX(079)437-6785
★診療科目、時間等は上記の電話にてお問い合わせ下さい

順心リハビリテーション病院 内科/リハビリテーション科/神経内科/呼吸器内科/糖尿病内科/整形外科
皮膚科/放射線科/泌尿器科/精神科 180床
【診療時間】 月~土 午前9:00~12:00 休診 日曜日、祝祭日
〒675-0005 加古川市神野町石守1632 TEL(079)438-2200 FAX(079)438-6085
★通所リハビリテーション ■実施日 月~土 ■ご利用時間 1部 9:00~12:15「送迎あり」
2部 13:15~16:30「送迎あり」 TEL(079)438-9070

加古川脳神経・認知リハビリテーション研究センター
TEL(079)451-8730 FAX(079)451-8731

順心淡路病院 内科/呼吸器内科/消化器内科(内視鏡)/循環器内科/糖尿病内科/外科/整形外科/脳神経外科
皮膚科/放射線科/リハビリテーション科/歯科口腔外科 172床
〒656-2156 淡路市大町下66-1 TEL(0799)62-7501 FAX(0799)62-7502
★ご案内 ●歯科口腔外科(月・水・金・土) ★診療科目、時間等は上記の電話にてお問い合わせ下さい

介護老人保健施設 白寿苑 受付窓口営業時間 月~金/8:45~17:30 土/8:45~13:00 200床
デイケア営業時間 月~土/9:30~15:30 日/休業
〒675-0005 加古川市神野町石守1632 TEL(079)438-2999 FAX(079)430-5108

淡路白寿苑 受付窓口営業時間 月~土/8:45~17:30 日/8:45~13:00 100床
デイケア営業時間 月~金/9:30~15:40 土/9:30~15:40 日/休業
〒656-2151 淡路市大町畑584-6 TEL(0799)62-7200 FAX(0799)62-7201

夢前白寿苑 受付窓口営業時間 月~金/9:00~17:00 土/9:00~13:00 日/祝/休業 100床
デイケア営業時間 月~土/9:30~15:55 日/祝/休業
〒671-2135 姫路市夢前町塚本77-9 TEL(079)335-3320 FAX(079)335-1060

加古川白寿苑 受付窓口営業時間 月~土/8:45~17:30 日/祝/休業 100床
デイケア営業時間 月~土/9:00~17:30 日/休業
〒675-0015 加古川市野口町坂井字西ノ大町58-1 TEL(079)430-0033 FAX(079)430-0034

加西白寿苑 受付時間 平日/9:00~17:00 土/9:00~13:00 日/祝/休業 50床
デイケア営業時間 平日/10:00~16:30 日/祝/休業
〒675-2321 加西市北条町東高室字四ツ池1231-1 TEL(0790)43-9800 FAX(0790)43-9801

高砂白寿苑 受付窓口営業時間 平日/9:00~17:30 土/9:00~17:30 日/祝/休業 100床
デイケア営業時間 月~土/9:30~16:00 日/祝/休業
〒671-0123 高砂市北浜町西浜773-1 TEL(079)247-9811 FAX(079)247-9815

神戸長者町白寿苑 受付窓口営業時間 月~土/8:30~17:30 日/祝/休業 100床
デイケア営業時間 月~土/9:00~16:00 日/休業
〒653-0866 神戸市長田区長者町19-1 TEL(078)646-9890 FAX(078)646-9893

訪問看護ステーション 順心会訪問看護ステーション加古川
〒675-0005 加古川市神野町石守1632 TEL(079)438-4565 FAX(079)430-5152

順心会訪問看護ステーション宝殿
〒675-0054 加古川市米田町平津426-1 TEL(079)433-0901 FAX(079)433-0915

順心会訪問看護ステーション学園都市
〒651-2102 神戸市西区学園東町3-1-1 TEL(078)797-3734 FAX(078)797-3735

順心会訪問看護ステーション淡路
〒656-2131 淡路市志筑1600番地1 TEL(0799)62-6910 FAX(0799)62-6911

グループホーム オリーブの家 18名
〒656-2151 淡路市大町畑638-4 TEL(0799)60-1150 FAX(0799)60-1151

しらぎくの家 9名
〒675-0015 加古川市野口町坂井字西ノ大町58-1 TEL(079)430-0888 FAX(079)430-0888

しらゆりの家 9名
〒675-2321 加西市北条町東高室字四ツ池1231-1 TEL(0790)43-9804 FAX(0790)43-9804

すずらの家 18名
〒675-0005 加古川市神野町石守1651-10 TEL(079)430-5030 FAX(079)430-5031

のじぎくの里 9名
〒671-0123 高砂市北浜町西浜773-3 TEL(079)247-9206 FAX(079)247-9201

特別養護老人ホーム こすもす園 デイサービス営業時間 月~土/9:20~16:30 ホームヘルパー受付時間 月~日/8:30~17:30 50名
〒675-0003 加古川市神野町神野136-8 TEL(079)438-7770 FAX(079)438-7686

のじぎくの里 デイサービス営業時間 月~日/9:00~16:30 ホームヘルパー受付時間 月~日/8:30~17:30 70名
〒671-0123 高砂市北浜町西浜773-3 TEL(079)247-9200 FAX(079)247-9201

発行所/ 医療法人社団順心会本部 社会福祉法人のじぎく福祉会本部 発行責任者/理事長 栗原 英治
〒675-0122 加古川市別府町別府865-1 TEL(079)430-0270 FAX(079)430-0271 TEL(079)441-3775 FAX(079)441-3776
印刷所/田中印刷出版株式会社 〒657-0845 神戸市灘区岩屋中町3-1-4
発行日/平成28年4月25日 ④4400

順心病院 順心病院 脳神経外科/内科/外科/循環器内科/大腸肛門外科/消化器内科/整形外科/耳鼻咽喉科/
リハビリテーション科/放射線科 174床
【診療時間】 午前9:00~12:00 午後16:00~19:00
〒675-0122 加古川市別府町別府865-1 TEL(079)437-3555 FAX(079)437-6785
★診療科目、時間等は上記の電話にてお問い合わせ下さい

順心会居宅介護支援センター加古川
〒675-0005 加古川市神野町石守1632 TEL(079)430-5117 FAX(079)430-5101

夢前白寿苑居宅介護支援センター
〒671-2135 姫路市夢前町塚本77-9 TEL(079)335-2578 FAX(079)335-1060

順心会居宅介護支援センター宝殿
〒675-0054 加古川市米田町平津426-1 TEL(079)434-4028 FAX(079)434-4100

順心会居宅介護支援センター学園都市
〒651-2102 神戸市西区学園東町3-1-1 TEL(078)797-3987 FAX(078)797-3735

順心会居宅介護支援センター淡路
〒656-2131 淡路市志筑1600番地1 TEL(0799)62-7911 FAX(0799)62-6911

淡路白寿苑居宅介護支援センター
〒656-2151 淡路市大町畑584-6 TEL(0799)62-7240 FAX(0799)62-7241

加西白寿苑居宅介護支援センター
〒675-2321 加西市北条町東高室字四ツ池1231-1 TEL(0790)43-9800 FAX(0790)43-9801

加古川白寿苑居宅介護支援センター
〒675-0015 加古川市野口町坂井字西ノ大町58-1 TEL(079)430-0495 FAX(079)430-0496

こすもす園居宅介護支援センター
〒675-0003 加古川市神野町神野136-8 TEL(079)438-7774 FAX(079)438-7685

のじぎくの里居宅介護支援センター
〒671-0123 高砂市北浜町西浜773-3 TEL(079)247-9210 FAX(079)247-9209

神戸長者町白寿苑居宅介護支援センター
〒653-0866 神戸市長田区長者町19-1 TEL(078)646-9891 FAX(078)646-9892

地域包括支援センター かがわ北
〒675-0005 加古川市神野町石守1632-11 TEL(079)430-5560 FAX(079)430-5561

やすらぎ ホームヘルパー受付時間 月~日/8:30~17:30 100名
〒675-0005 加古川市神野町石守1632-1 TEL(079)438-5770 FAX(079)438-5760

津名やすらぎの里 ホームヘルパー受付時間 月~日/8:30~17:30 50名
〒656-2156 淡路市大町下65-1 TEL(0799)62-7400 FAX(0799)62-7401

すこやか デイサービス営業時間 月~土/8:30~18:00 30名
〒675-0015 加古川市野口町坂井59-1 TEL(079)430-0200 FAX(079)430-0201

自立支援センター むさしの里 31名
〒671-0123 高砂市北浜町西浜751-1 TEL(079)247-8080 FAX(079)247-8070

順心リハビリテーション病院 地域リハビリテーションセンター
〒675-0005 加古川市神野町石守1632 TEL(079)438-9070 FAX(079)438-9071

加古川市生活支援ハウス 10名
〒675-0015 加古川市野口町坂井59-1 TEL(079)430-0200 FAX(079)430-0201

関西総合リハビリテーション専門学校
〒656-2132 淡路市志筑新島7-4 TEL(0799)60-3600 FAX(0799)60-3610

関西看護医療大学
〒656-2131 淡路市志筑1456-4 TEL(0799)60-1200 FAX(0799)60-1201
E-mail: daigaku@kai.ac.jp URL http://www.kai.ac.jp

きぼう

KIBOU

2016
4
Vol.29



- 2 順心会・のじぎく福祉会 平成28年度 入社式
- 3 KRC卒業式
- 4 5 第10回 研究交流会
- 6 7 福祉会
- 8 施設一覽





平成28年度 入社式
医療法人社団 順心会
社会福祉法人 のじぎく福祉会

平成28年度 入社式

祝辞

皆さん、入社おめでとうございます。

皆さんの生き生きとした表情から、あふれんばかりの熱意と希望が伝わってきます。

本日、医療法人社団順心会30名、社会福祉法人のじぎく福祉会12名、42名の有望な新入社員を迎えることは、両法人にとりまして、大きな喜びであります。

入社にあたり、様々な夢を抱いてこられたことと思います。

皆さんが、私どもの法人を選んで、本当に良かったと思って頂けるよう、共に夢と目標に向かって進んで参りたいと思っています。

入社にあたり、この場をお借りして、3つのお話をさせていただきます。

1つ目は、グループの概要。2つ目は、理念。3つ目は、チーム医療と連携について説明させていただきます。

まず、1つ目、医療法人順心会は、3つの病院と6つの老健施設、4つのグループホーム、4つの訪問看護ステーション、9つの居宅介護支援センター、地域包括支援センター、関西総合リハビリテーション専門学校からなる、職員数1500名を超える、兵庫県でも、有数の大きな法人となっております。

一方、のじぎく福祉会は、老健施設と2つの特別養護老人ホーム、3つのケアハウス、グループホーム、自立支援センターを運営し、職員数350名で、設立から、26年目を迎える兵庫県でも歴史ある福祉法人です。

現在、2つの法人は、共同して、医療福祉の垣根のないサービスを提供し、また新たな事業にも取り組んでいます。

人事交流も進めており、どちらの法人に入社されても、今後皆さんが希望する様々な部署を経験することができ、皆さんの専門職のスキルアップができる環境を整えております。

次に、2つ目の理念についてですが、一言でいえば、地域医療に全力を尽くすということです。そして、その理念のもと、3つの基本方針を掲げております。

1つ、地域に信頼される施設。2つ、働きやすい職場環境、3つ、経営基盤の安定です。この中で一番大事なのは、地域に信頼されることであり、信頼こそ、私共法人の一番の財産であると考えております。

働きやすい職場環境については、今後一歩進んで、働きたいと思うような、職場環境にしていきたいと、さらに努力して参ります。

経営基盤につきましては、職員の皆さんの努力のおかげで、安定しており、今後各施設の改修や、福利厚生などに活かして、10年20年先の法人の発展をめざして参ります。

3つめ、チーム医療についてですが、皆さんは、それぞれ専門職として、入社されますが、どの職種が、高度であって、別の職種が高度でなく、重要でないということは、全くありません。それぞれ全ての職種がそれぞれの役割を果たすことによって、チーム医療が成り立ちます。

雑務と思われるような仕事があるかもしれませんが、その雑務なくして、チームの連携は成り立たず、患者、利用者さんに、良い医療を提供することはできません。

このことは、各施設間でも言えることで、現在国が、進めています、地域包括医療において、各施設が、チームを組んで、地域で、患者さんが暮らしていけるよう、急性期から、在宅まである私共法人の使命であると考えております。

最後になりますが、皆さんの健康とご活躍を期待し、さらに両法人が、発展できるよう祈念しまして、私の挨拶と致します。

平成 28 年 4 月 1 日
医療法人社団順心会
社会福祉法人のじぎく福祉会 理事長 栗原 英治



関西総合リハビリテーション専門学校 第13回 卒業証書授与式



第13回卒業証書授与式を「しづかホール」にて、平成28年3月3日(木)10時挙行了いたしました。卒業生数は、理学療法学科37名、作業療法学科36名、言語聴覚学科38名、あわせて111名が3年間の課程を修了し、希望を胸に巣立ちました。

卒業生数では、過去最高の卒業生を医療現場に送り出すことになり、これで開学以来13年間の卒業生合計は、1,104名となりました。会場には、ご来賓の方々をはじめ、保護者の方々、在学生の皆様も多数参列され、会場は満席でした。



健康長寿社会の実現に向け、リハビリの重要性は一層増している。



理学療法学科

【日 時】平成28年3月3日(木)

10:00~

【場 所】しづかホール

【答 辞】言語聴覚学科 大森 咲衣

医療現場での問題解決にベストを尽くします。



作業療法学科

【送 辞】言語聴覚学科 西岡 優希

先輩方が積み重ねてこられた伝統と精神、人にやさしい人になるということを受け継ぎ志高き学生として次の世代に伝えていきます。



言語聴覚学科

【卒業生合計】13年間の卒業生合計 1,104名

【卒業生数】理学療法学科 37名
作業療法学科 36名
言語聴覚学科 38名
合計 111名

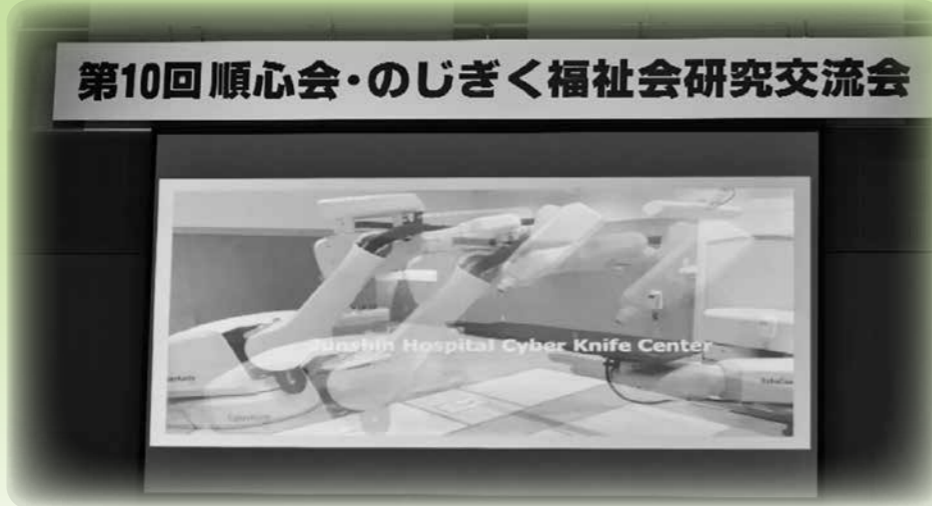
第10回

研究交流会

第10回 順心会・のじぎく福祉会研究交流会



〈開会挨拶〉
順心病院 潤井 院長



平成28年1月23日(土) 淡路夢舞台国際会議場 2Fメインホールにて、第10回順心会・のじぎく福祉会研究交流会を開催し、約350名が参加しました。

この度は、高砂エリアにあります高砂白寿苑・自立支援センターむさしの里・のじぎくの里が担当し、高砂市からも福祉・医療等の関係の方にご臨席いただき、今後の医療・福祉についてのご祝辞を頂きました。

研究交流会では、身近でおこりえる問題に視点をおき、専門分野としての研究成果が16題発表されました。



〈第一セッション座長〉
津名やすらぎの里 江原 施設長



〈第二セッション座長〉
高砂白寿苑 日谷 師長

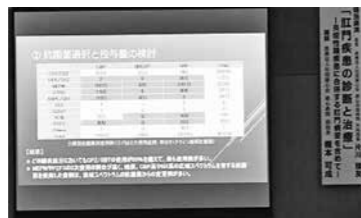


〈第三セッション座長〉
高砂白寿苑 吉田 主任



講師 順心病院
橋本 可成 副院長

〈特別講演〉
演題『肛門疾患の診断と治療』



第2部 ウェスティンホテル 1階大宴会場ステラ懇親会

受賞演題

▶ 最優秀理事賞

介護老人保健施設 白寿苑
人生いきいき道場
～生きる支援と活きる支援～
通所介護 介護福祉士 日坂 瑛里



〈挨拶〉
栗原 理事長

▶ 第2位

介護老人保健施設 神戸長者町白寿苑
私達、シルバーエイジー？いえいえ、プラチナエイジでしょ
～美容が高齢女性にもたらす効果とは～
2階 一般棟 介護福祉士 鍋島 栄子



〈懇親会乾杯〉
神戸長者町白寿苑
藤井 苑長

▶ 第3位

ケアハウス すこやか
ここに来てよかった
～なじみの関係づくり・余暇活動を通して～
相談員 松田 隆



懇親会 アトラクション

今年も盛大に懇親会を
盛り上げました



バカ殿一行様
楽しく、笑って

白寿苑
ナイスガイによる
迎え太鼓



妖艶
艶やか
冬の舞



リズムよく、かつよく、
チュウチュウトレイン～

特別養護老人ホーム こすもす園



みんなの“手”で大きな木ができました。



お内裏様とお雛様～♪

ひな祭



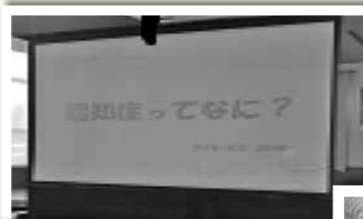
【名言】



生演奏に酔いしれたり、一緒に演奏したり♪

特別養護老人ホーム のじぎくの里

認知症教室を開催しました。



体も頭も使って1、2、3～ついつい笑ってしまう～



認知症パネルも使い皆さんも挑戦しました。



食べることの大切さを学びました

これからものじぎくの里は認知症の勉強会を開催します。

社会福祉法人のじぎく福祉会基本理念
地域との連携の下、利用者様本位の福祉サービスの提供と介護予防等在宅生活の支援に努め、地域福祉の向上に資することを目標とします。

障害者支援施設 自立支援センターむさしの里

初詣 ～2016年スタート～



賀正

ぜんざいにいただきました



1月 餅つき大会

ボランティアさん協力のもと大盛況でした。



3月 お好み焼きバイキング



うまいっす！

豚焼き？海鮮焼き？どっちも美味しくいただきました。

編集後記

今年も熱意と希望にあふれる新入社員が入社いたしました。また、サービスの充実への取り組みとして始まった研究交流会も10回目の開催となりました。これからも機関紙「きぼう」を通じて順心会グループの取り組みを発信してまいります。

ケアハウス すこやか



毎年恒例のお餅つき

べったん、べったん！よっこいしょ～意外と重いのね…。



稲美町の【万葉】にわらび餅を食べに行きました。すごく大きくてボリューム満点！



バレンタインデーにちなんでチョコレートパフェを作りました。愛情たっぷりのハートを射止めます～♡



曾根神社に梅の花を見に行きました。ちょうど見頃で気分もうっとり…です。



姫路とれとれ市場に行ってきました。大きな丼ぶりに新鮮な魚介類がたっぷり入って大満足～!!

ケアハウス やすらぎ



お茶会

春到来!! やすらぎ近隣の桜並木も満開です。旬の食材も豊富になり食欲をそそる季節になりました。



消防訓練



俳句
寒さ耐え誇りのさくらすばらしい
さくら花一期一会と書いてみる
咲く桜人々にほめられ風にゆれ
綾

ケアハウス 津名やすらぎの里



「ばらの会」の皆様が、腹話術などを披露しに来てくれました。



鬼は外！福は内！



消防訓練

マッチ1本火事の元！



いざなぎ神宮で初詣！淡路島のパワースポットです。

介護老人保健施設 神戸長者町白寿苑



人形劇



ハーモニカ演奏

神戸シルバーカレッジのボランティア団体「ゆめ」様による人形劇の公演「泣いた赤鬼」、「大きなかぶ」とハーモニカ演奏。人形劇の人形や道具は全て手作り、完成度の高さにも利用者様は驚かされていました。